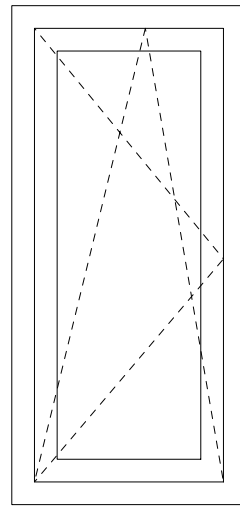


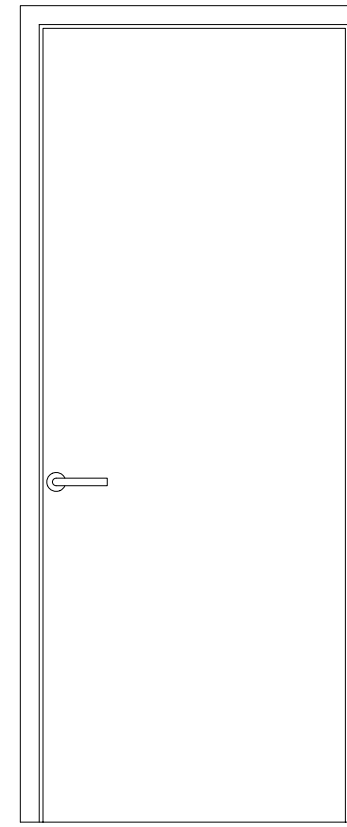
F1 finestra 1 anta
foro muro finito: 65x135
luce apertura: min. 50x120

| | |
|----------------------------|-------------------------------|
| quantità | 2 |
| apertura | battente/ ribalta |
| telaio | alluminio a taglio termico |
| vetro | vetrocamera 3+3/12con gas/3+3 |
| prestazioni di riferimento | Uw (W/m2K) 1,10 |
| oscuramento | --- |
| accessori | --- |



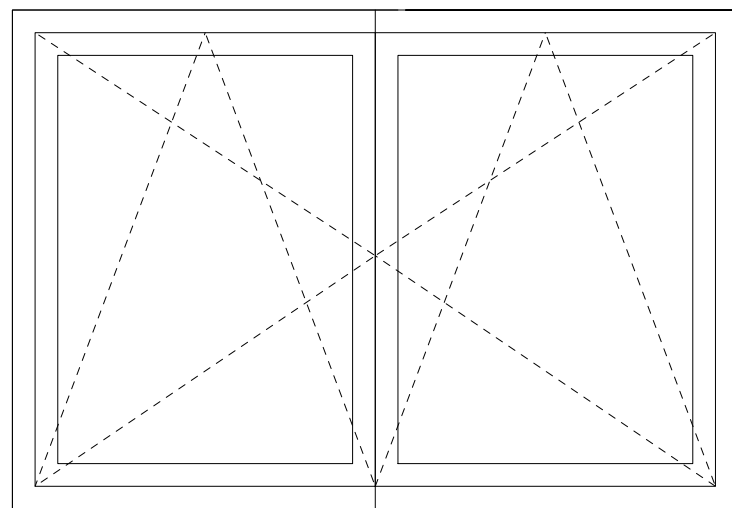
P5 porta interna 1 anta
luce netta passaggio 80x210

| | |
|----------------------------|---|
| quantità | 3 |
| apertura | anta |
| telaio | alluminio |
| pannello | tamburato rivestito in laminato plastico |
| prestazioni di riferimento | --- |
| oscuramento | --- |
| accessori | serratura con segnalazione libero/ occupato |



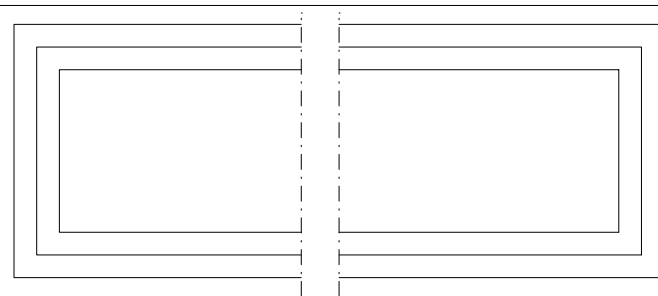
F2 finestra 2 ante
foro muro finito: 195x135
luce apertura: min. 180x120

| | |
|----------------------------|-------------------------------|
| quantità | 1 |
| apertura | battente/ ribalta |
| telaio | alluminio a taglio termico |
| vetro | vetrocamera 3+3/12con gas/3+3 |
| prestazioni di riferimento | Uw (W/m2K) 1,10 |
| oscuramento | --- |
| accessori | --- |



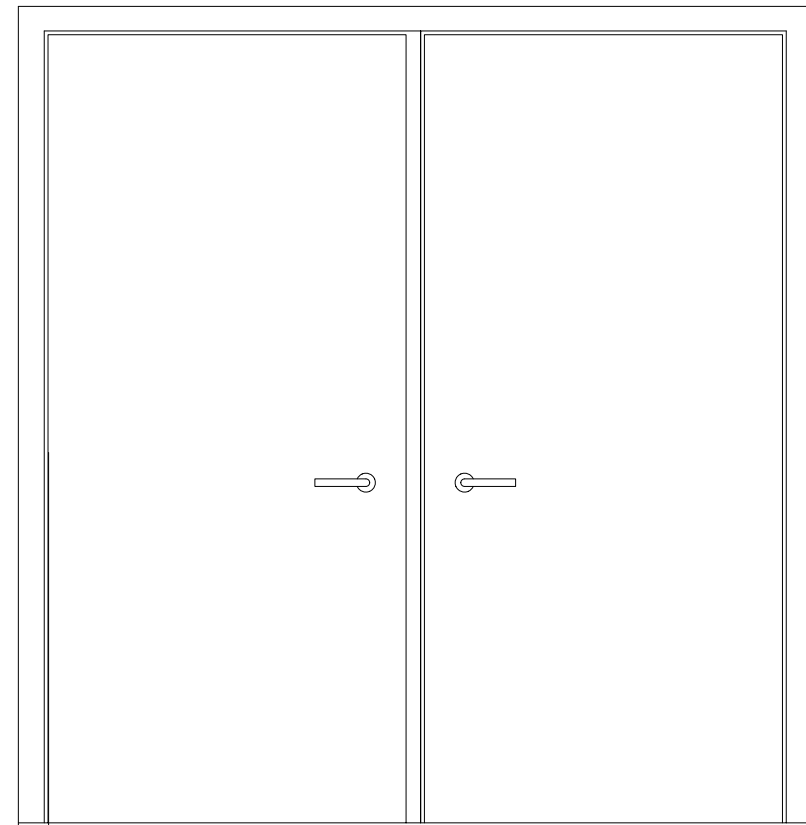
F3 finestra fissa (sopraluce)
foro: rif. porta sottostantex55

| | |
|----------------------------|--|
| quantità | 2 |
| apertura | --- |
| telaio | alluminio con verniciatura a forno a taglio termico |
| vetro | vetrocamera 3+3/12con gas/3+3 |
| prestazioni di riferimento | Uw (W/m2K) 1,10 |
| oscuramento | --- |
| accessori | --- |



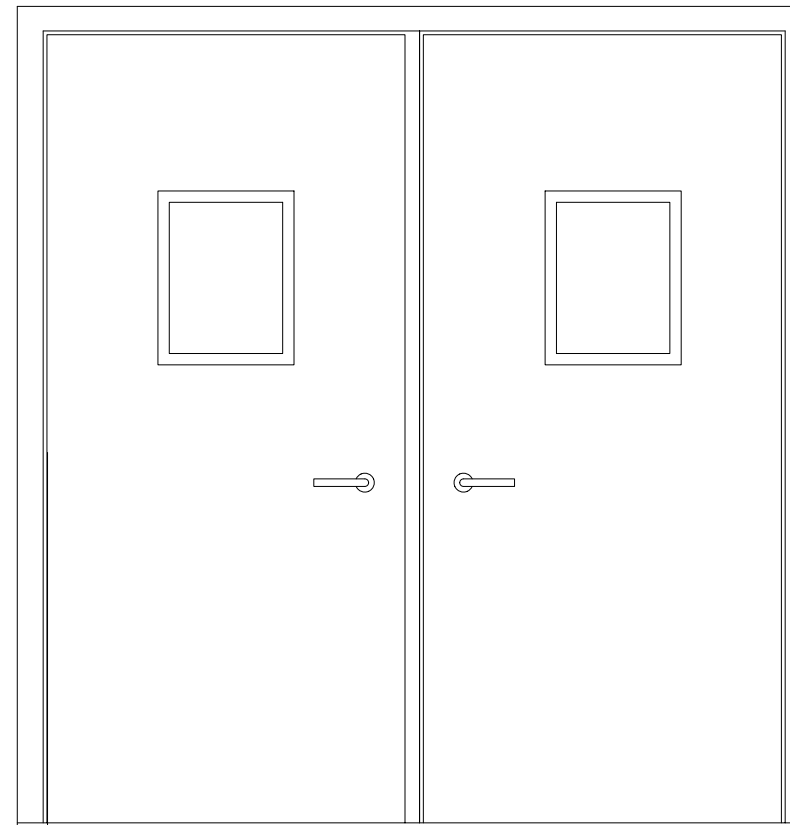
P1 porta esterna 2 ante
luce netta passaggio 200x211

| | |
|----------------------------|---|
| quantità | 2 |
| apertura | anta |
| telaio | alluminio a taglio termico |
| anta | alluminio con verniciatura a forno |
| prestazioni di riferimento | --- |
| oscuramento | --- |
| accessori | maniglione antipanico a barra incorporata su ante lato interno |



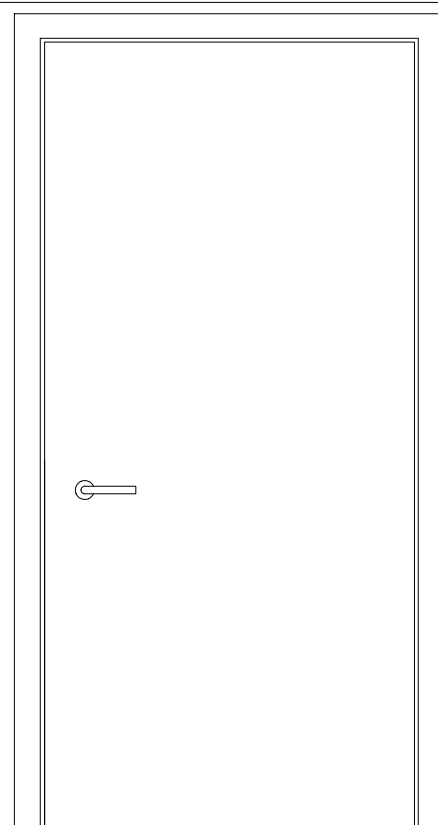
P3 porta interna 2 ante certificata REI 120
luce netta passaggio 200x211

| | |
|----------------------------|---|
| quantità | 2 |
| apertura | anta |
| telaio | acciaio |
| pannello | acciaio |
| prestazioni di riferimento | --- |
| oscuramento | --- |
| accessori | maniglione antipanico a barra incorporata oblio vetrato 30x40 cm |



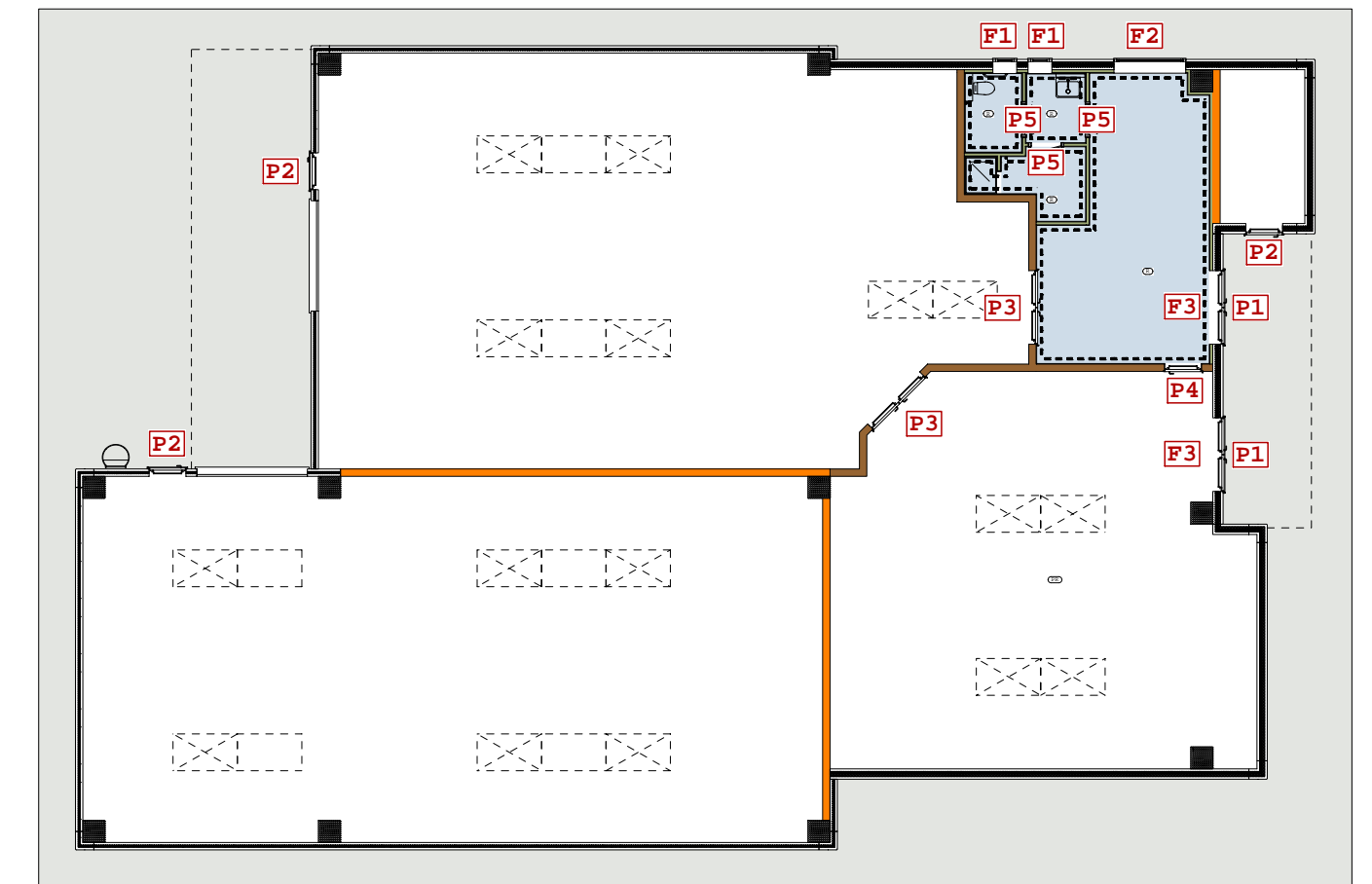
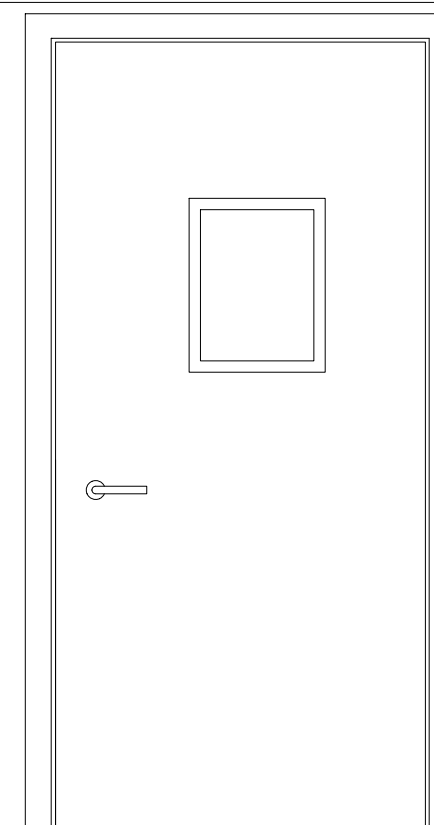
P2 porta esterna 1 anta
luce netta passaggio 100x211

| | |
|----------------------------|---|
| quantità | 3 |
| apertura | anta |
| telaio | alluminio a taglio termico |
| anta | alluminio con verniciatura a forno |
| prestazioni di riferimento | --- |
| oscuramento | --- |
| accessori | maniglione antipanico a barra incorporata su ante lato interno |



P4 porta interna 1 anta certificata REI 120
luce netta passaggio 100x211

| | |
|----------------------------|---|
| quantità | 1 |
| apertura | anta |
| telaio | acciaio |
| pannello | acciaio |
| prestazioni di riferimento | --- |
| oscuramento | --- |
| accessori | maniglione antipanico a barra incorporata oblio vetrato 30x40 cm |



NOTE:
- i dettagli degli infissi rappresentati sono indicativi e devono essere definiti con la ditta esecutrice.
- la stratigrafia della parete e le misure reali devono sempre e comunque essere verificate in cantiere a cura della ditta esecutrice **prima** della produzione degli infissi.

REALIZZAZIONE ED ALLESTIMENTO DI UN CENTRO
DI RIUSO PRESSO L'ECOPIAZZOLA COMUNALE

7 maggio 2018
REV 1

comune di Casarsa della Delizia
foglio 3 mappale 317

COMMITTENTE
CITTA' DI CASARSA DELLA DELIZIA
regione autonoma Friuli Venezia Giulia

PROGETTO ESECUTIVO

03.8 TAVOLA 8

abaco serramenti

PROFESSIONISTA INCARICATO
PROGETTISTA
dott.arch. Francesco Casola

PROGETTISTA
dott.arch. Erica Gaiatto