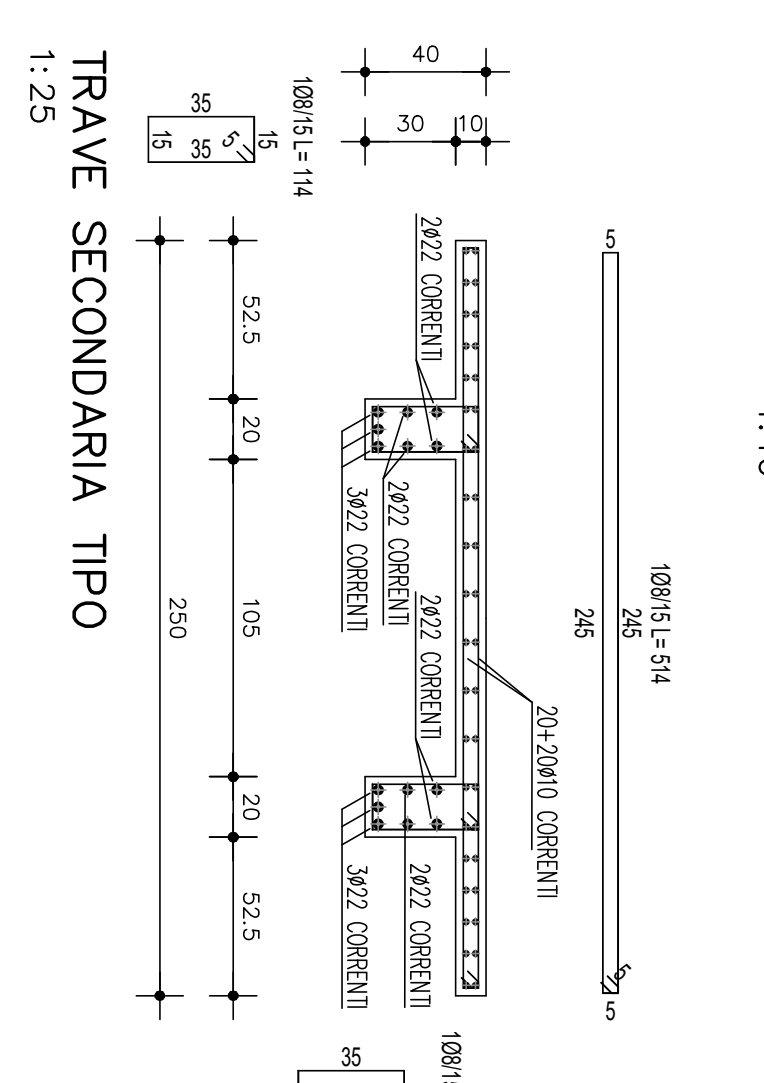
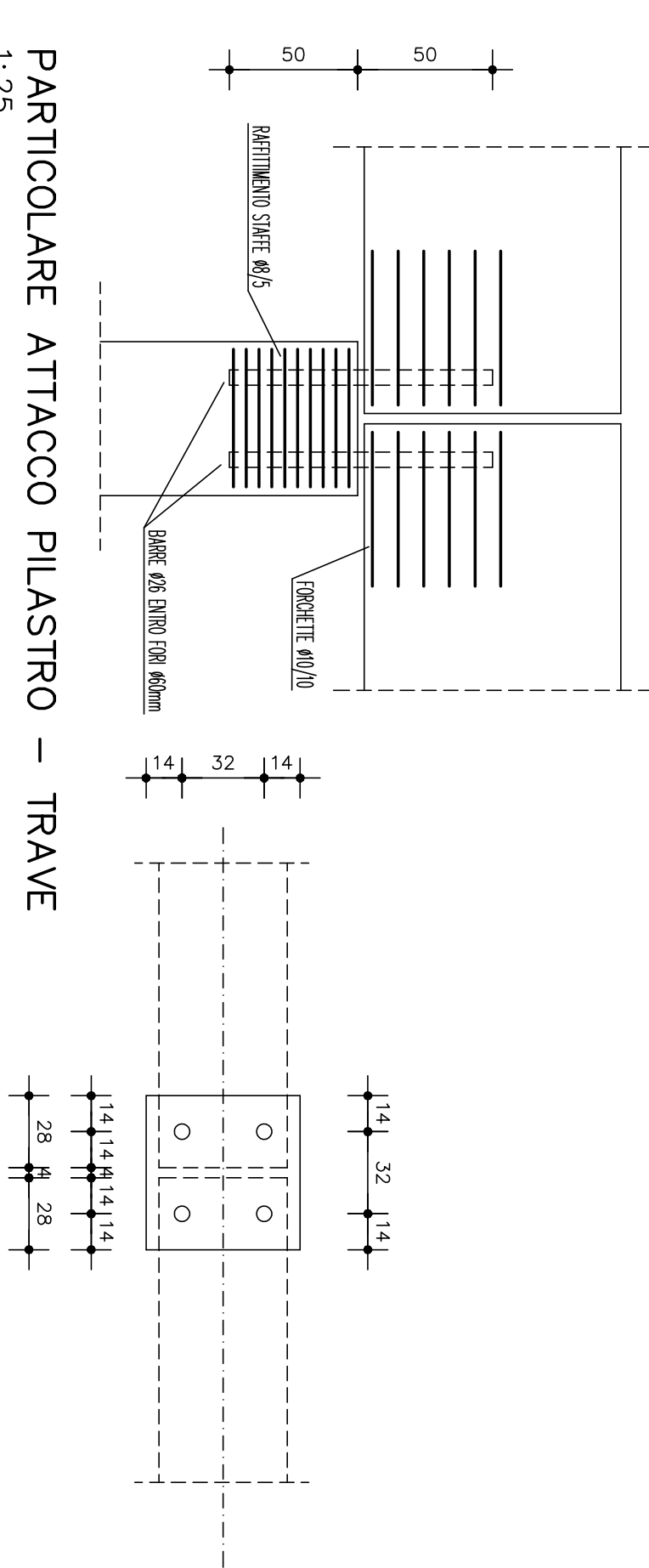
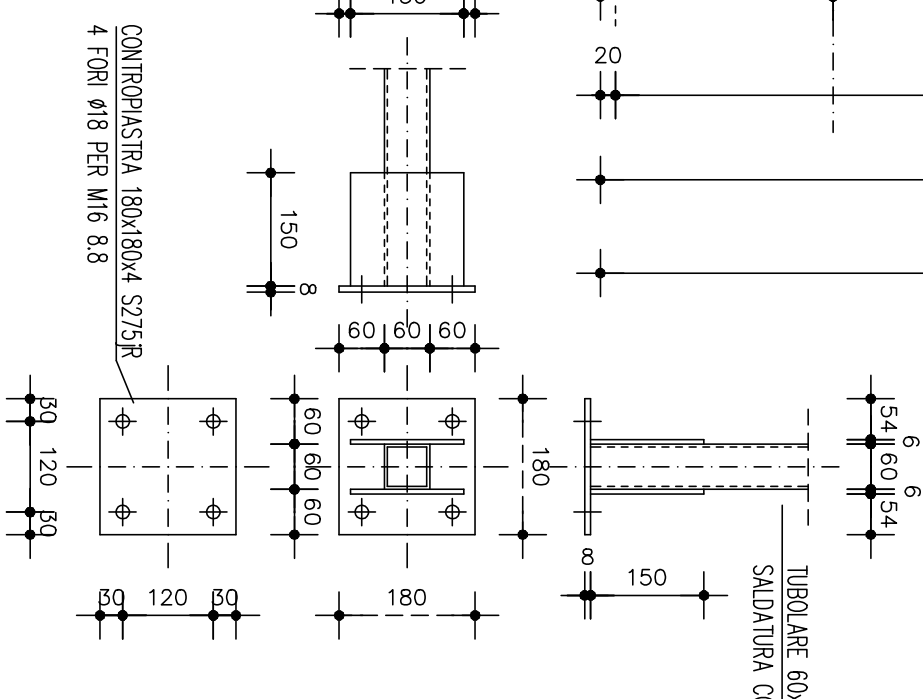


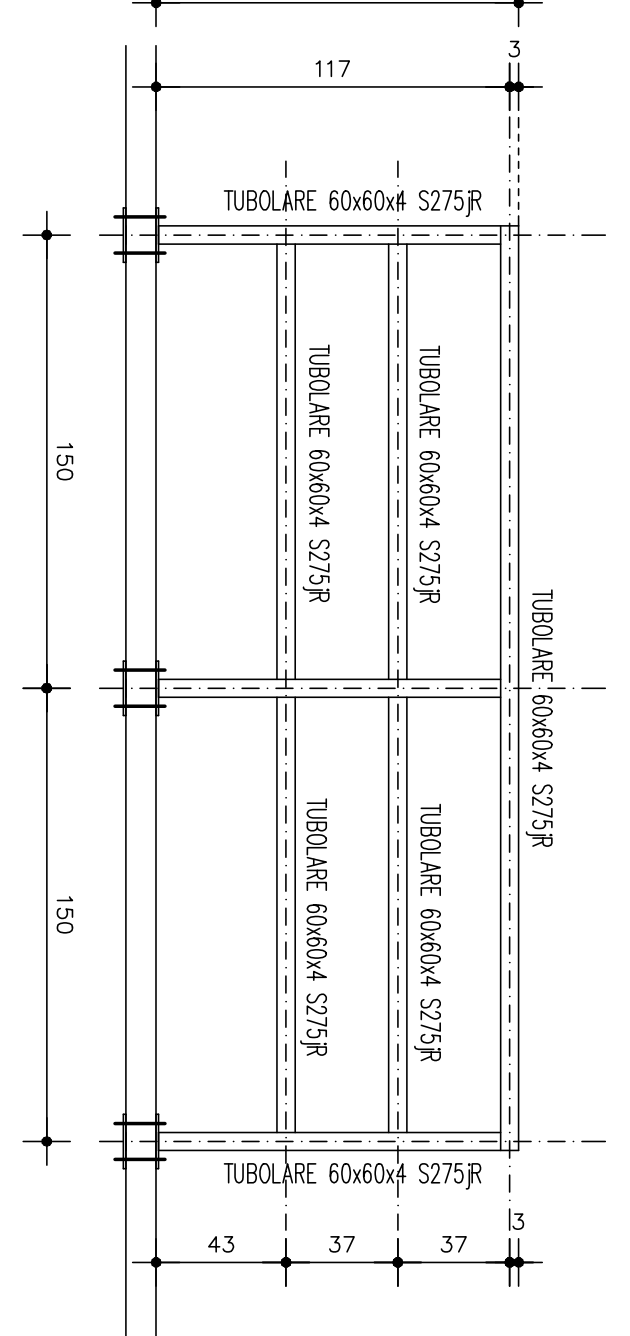
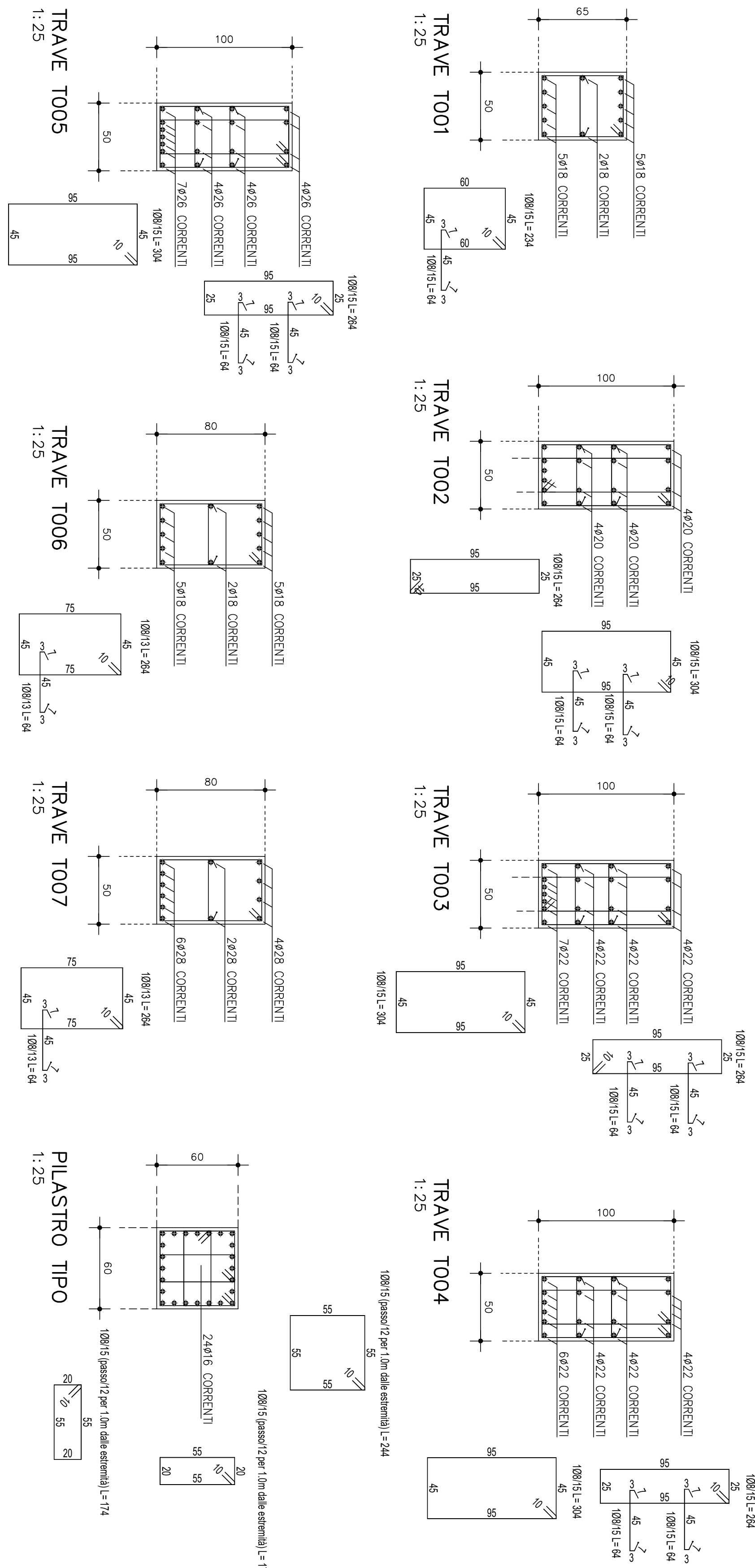
PIANTA COPERTURA
1:100

BASE MONTANTE PARAPETTO
1:10



PARTICOLARE ATTACCO PILASTRO - TRAVE
1:25

TRAVE SECONDARIA TIPO
1:25



MODULO PARAPETTO TIPO
1:25

N.B. - VERIFICARE MISURE CON ARCHITETTONICO ED IN CANTIERE CON D.L.		
N.B. - Per l'esatta posizione e dimensione di fori e finestre, nelle pareti in laterizio, vedere progetto architettonico.		
N.B. - Le armature metalliche correnti, in caso di giunto, devono sovrapporsi per una lunghezza pari a 60 volte il diametro e comunque non inferiore a 50cm		
N.B. - La quota di posa delle fondazioni dovrà essere verificata in cantiere dalla D.L.		
PRESCRIZIONI CALCESTRUZZO - ACCIAIO DA C.A.		
- Calcestruzzo per pilastri (EN 206-1 e UNI 11104)		
classe di resistenza Rck	30 N/mm ²	
classe di esposizione	XC2	
classe di consistenza	C30/37	
classe di compattezza	CI 0,4	
dosaggio minimo di cemento	300 daN/mc	
rapporto q/c max	0,60	
aria intrappolata max	2,5%	
φmax aggregato max	20 mm	
- Calcestruzzo per travi (EN 206-1 e UNI 11104)		
classe di resistenza Rck	50 N/mm ²	
classe di esposizione	XC2	
classe di consistenza	C30/37	
classe di compattezza	CI 0,4	
dosaggio minimo di cemento	300 daN/mc	
rapporto q/c max	0,60	
aria intrappolata max	2,5%	
φmax aggregato max	20 mm	
- Acciaio in tondo nervato e rete elettrosaldata B450C (S11.3.2.5 - tab.11.3.10 - tab.11.3.1b D.M. 14.01.2008)		
tenzione caratteristica di snervamento	f _{yk} > 450 N/mm ²	
tenzione caratteristica di rottura	f _{tk} > 540 N/mm ²	
tenzione caratteristica di rottura	f _{yk} > 450 N/mm ²	
rapporto	1,15 < f _{tk} /f _{yk} < 1,35	
Piegatura armature		
Sovrapposizioni armature		
Saldature di II° classe		

04.4 TAVOLA S.02.1
ELEVAZIONE - COPERTURA
PARTICOLARI

PROGETTO ESECUTIVO

PROFESSIONISTA INCARICATO
dot. arch. Francesco Casola

PROGETTISTA STRUTTURE
dot. ing. Ernes Finotto

D.L. STRUTTURE
dot. arch. Francesco Casola

GLOBAL PROJECT
ARCHITETTURA INCLUSA

TABULA ARCHITETTI ASSOCIATI
via marfiro 39078 s. vito al tagliamento, pn
studio@globalproj.it www.globalproj.it

REALIZZAZIONE ED ALLESTIMENTO DI UN CENTRO
DI RIUSO PRESSO L'ECOPIAZZOLA COMUNALE

Comune di Casarsa della Delizia
foglio 3 mappale 317

COMMITTENTE
CITTÀ DI CASARSA DELLA DELIZIA
regione autonoma Friuli Venezia Giulia

19 febbraio 2018