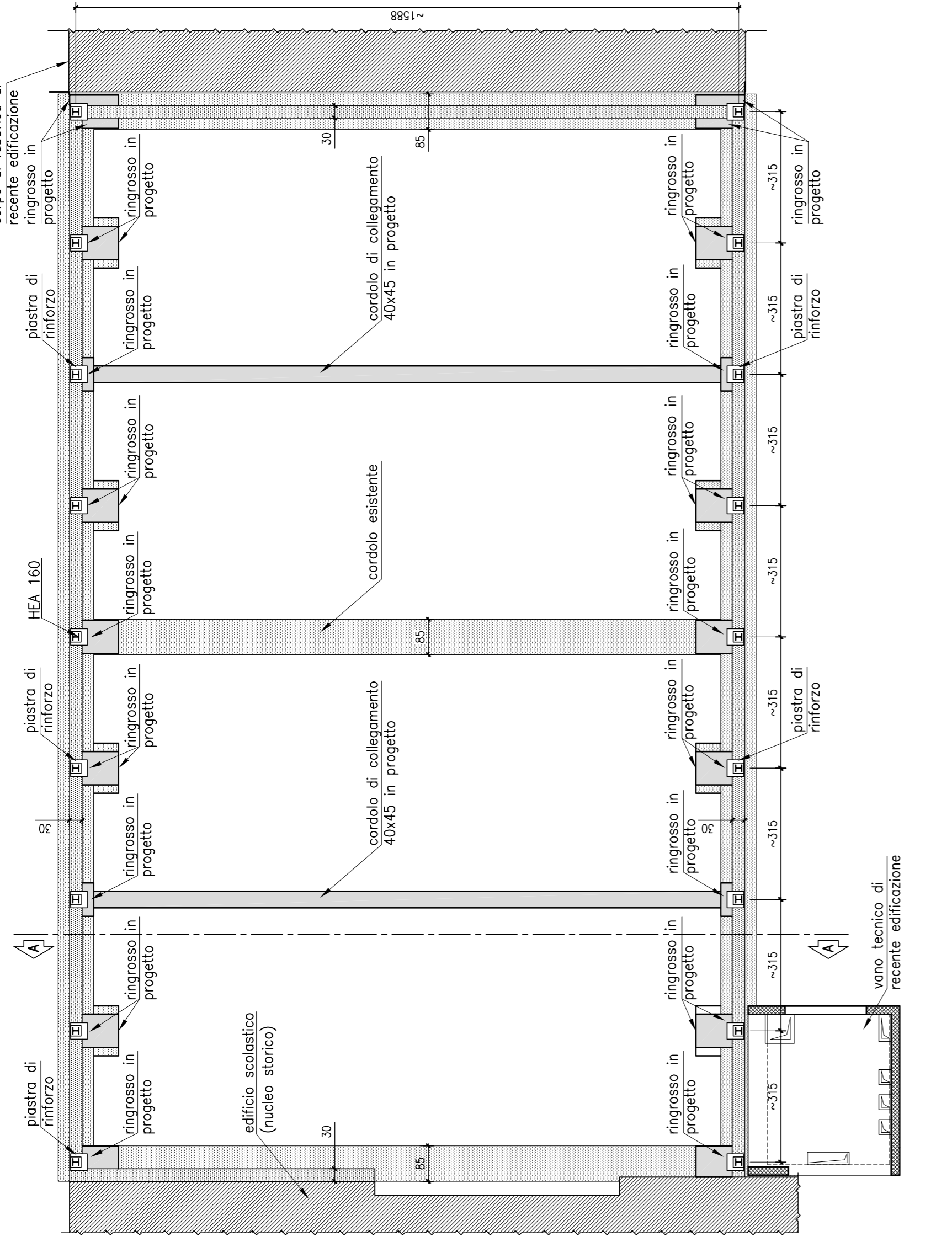
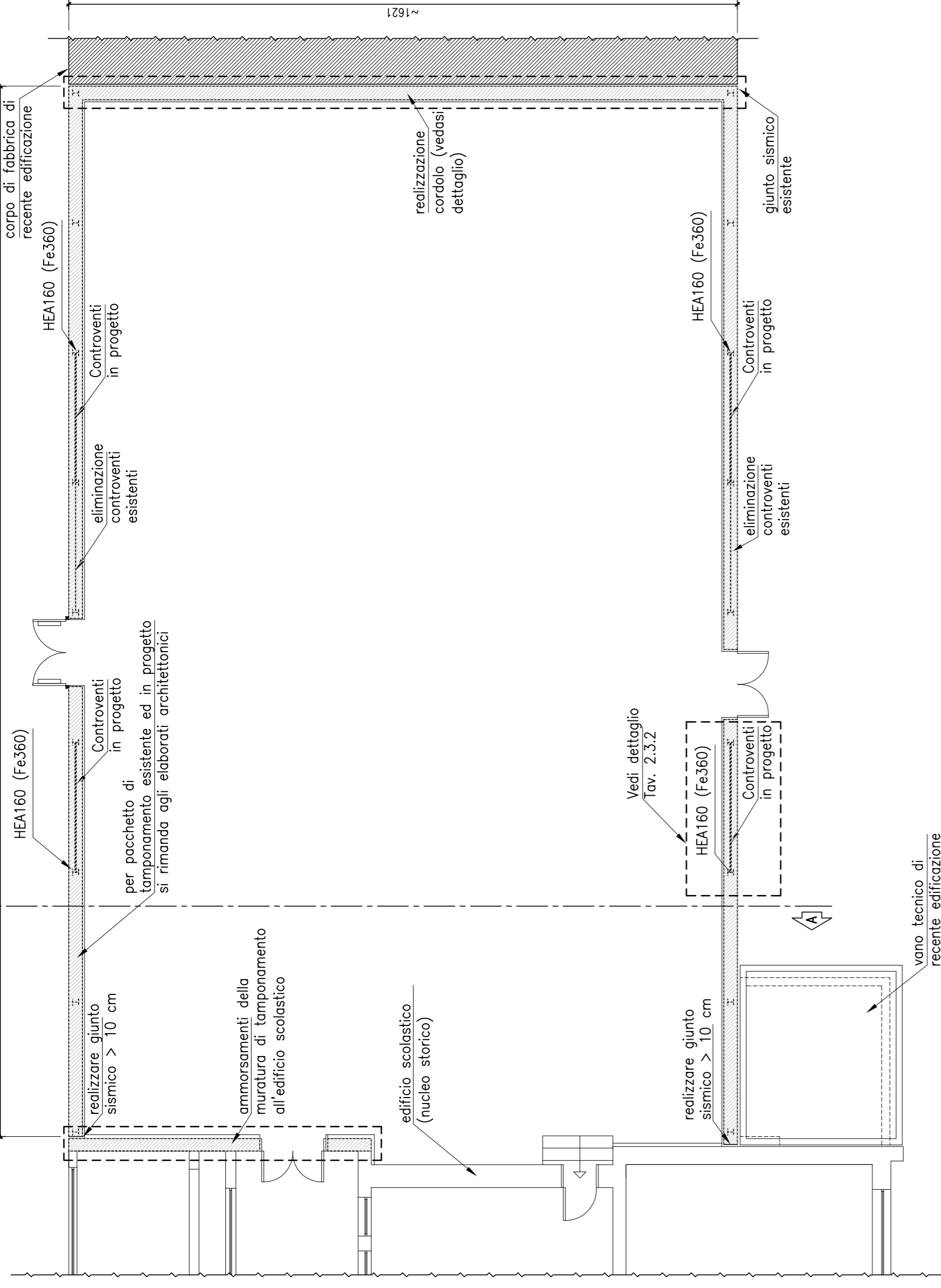


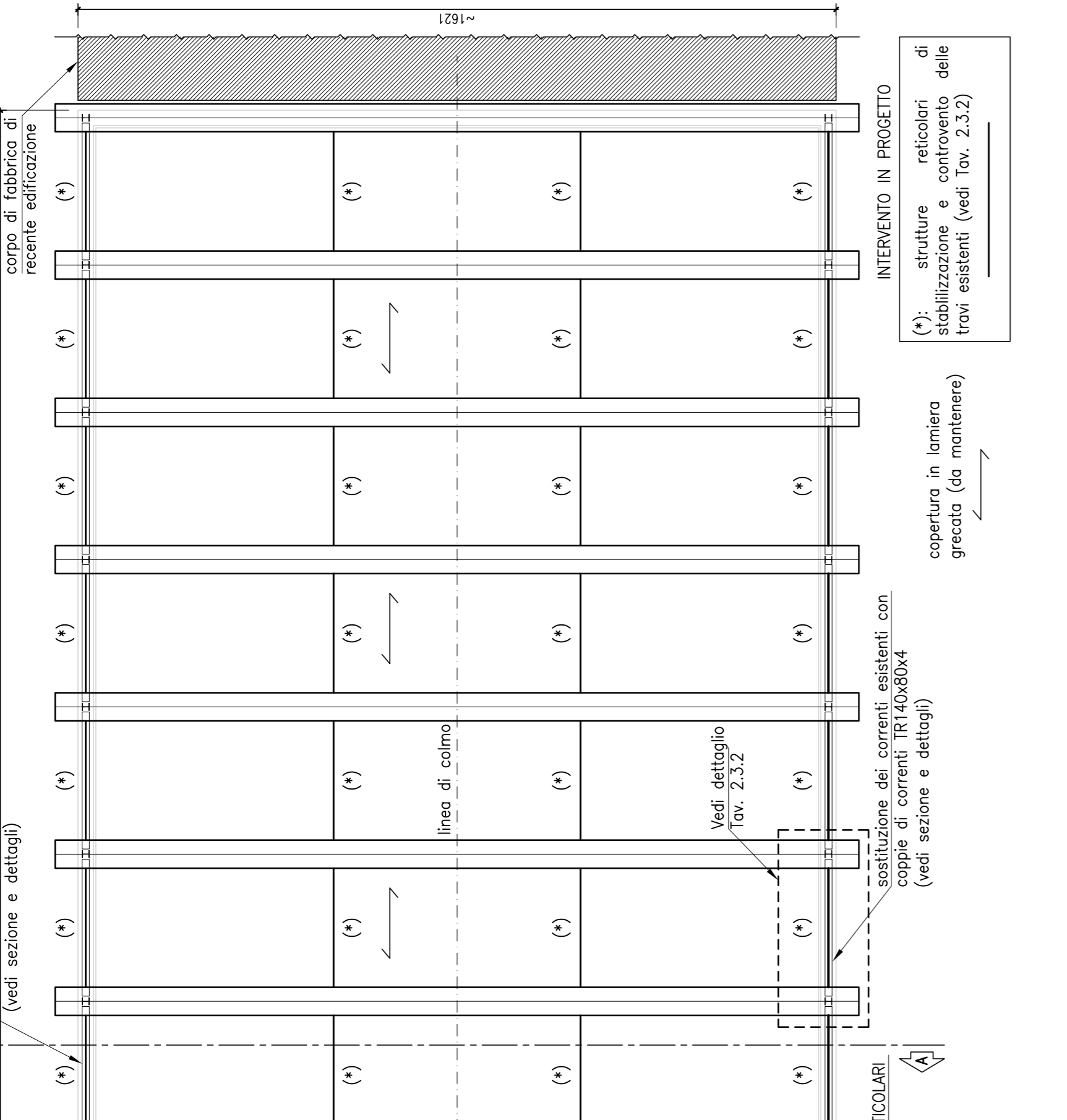
PIANTA FONDAZIONI:
SCALA 1:100



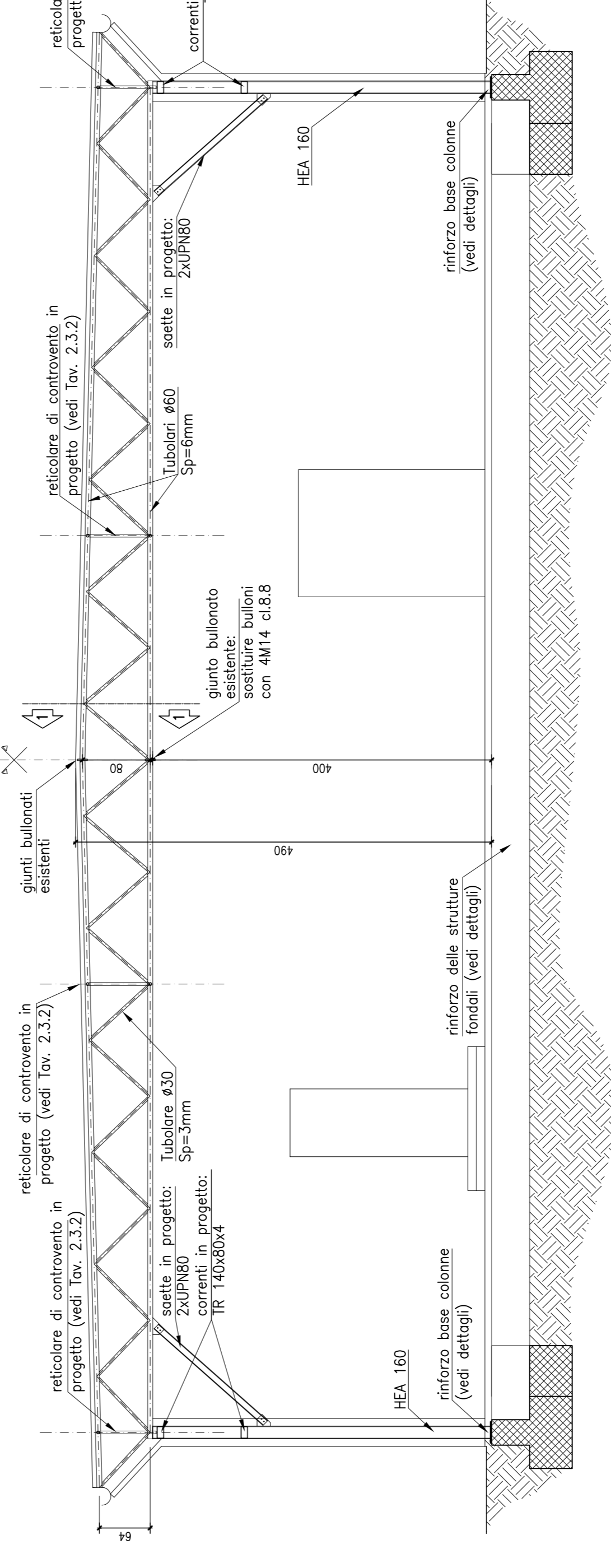
PIANTA ELEVAZIONI:
SCALA 1:100



PIANTA COPERTURA:
SCALA 1:100



SEZIONE A-A:
SCALA 1:50



PRESCRIZIONI SUI MATERIALI

CALCESTRUZZO: CONFORMITÀ ALLA UNI EN 206-1
FONDAZIONI, ELEVAZIONI, SOLAI E TRAVI IN C.A. C28/35 (R'c>35 N/mm²)
MURAGLIE (spessore min. 10cm) C12/15 (R'c>15 N/mm²)
CLASSE DI ESPOSIZIONE XC2 PER ELEMENTI IN C.A.
DIAMETRO MAX INERTI 20 mm
CLASSE DI CONTENUTO IN CLORURI CL. 0.20
CLASSE DI CONSISTENZA SF FLUIDA

ACCIAIO PER CA: BARRI e RETI ELS AD ADERENZA MIGLIORATA B450C (ex FeB 44K)
1.15 < (f_y/f_{yk}) < 1.35 e (f_y/σ_{nom}) > 1.25

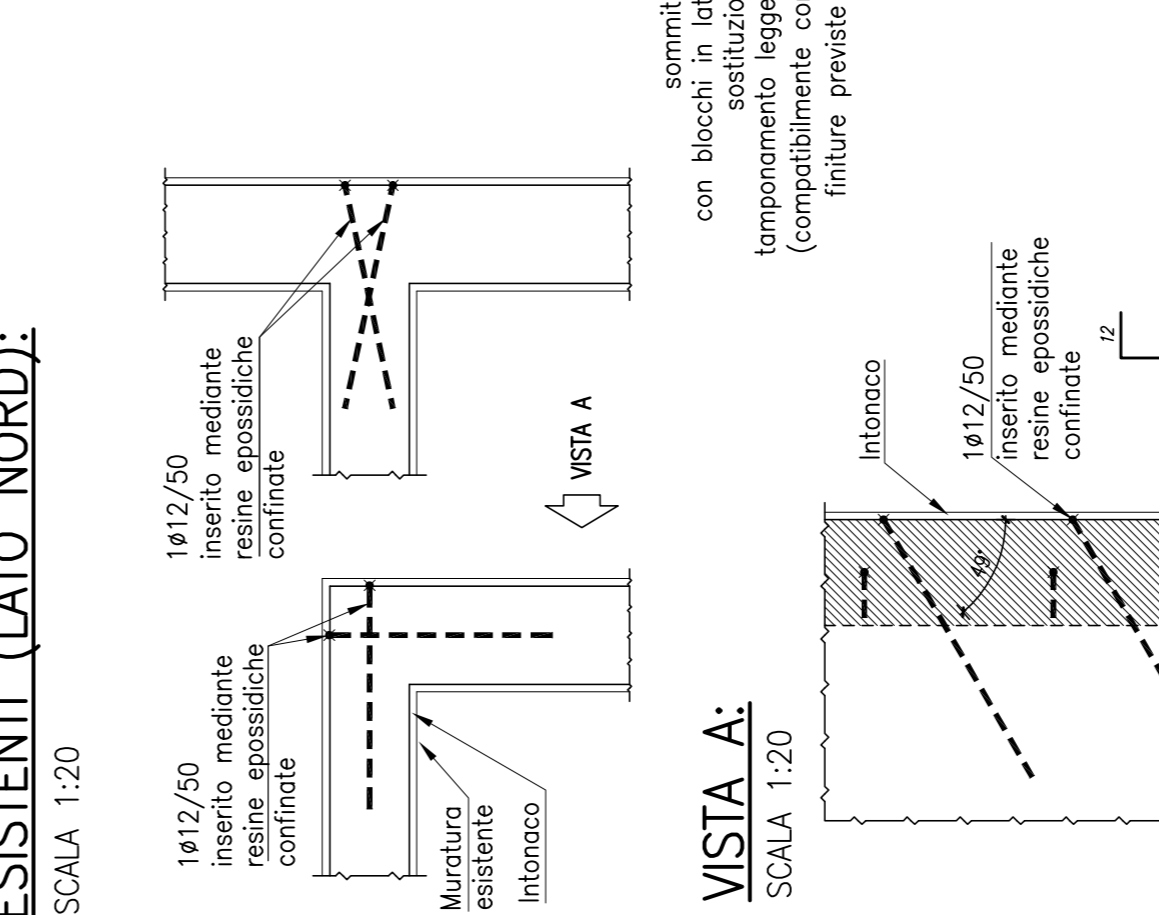
ACCIAIO PER CARPENTIERE METALLICHE: PER PROFILI A SEZIONE APERTA: S 275 (ex Fe430)
PER PROFILI A SEZIONE CAVA: S 275H (ex Fe430)
BULLONERIA: ALTA RESISTENZA CL. 8.8
SALDATURE: CLASSE I, CORDONI D'ANGOLO a-e-polo-0.7exp/min
SALDATURE IN OPERA LUNGO TUTTO IL BORDO DA FISSARE
REQUISITO QUALITÀ SALDATURE: MEDIO (UNI EN ISO 3834-3)
CLASSE DI ESECUZIONE EN 1090-2: EXC2

NOTE:
- PREVEDERE ADDIZIONE ANTIRITIRO PER IL CALCESTRUZZO
- RIPRESE ARMATURE VERTICALI LUNGH. MIN 50 DIAMETRI
- SOPRAPPPOSIZIONE RETE MINIMO 2 MARIE O 50Ø
- COPRIFERRO >= 3 cm PER STRUTTURE IN ELEVAZIONE
- COPRIFERRO >= 4 cm PER FONDAZIONI/TRAVI E SOLAI

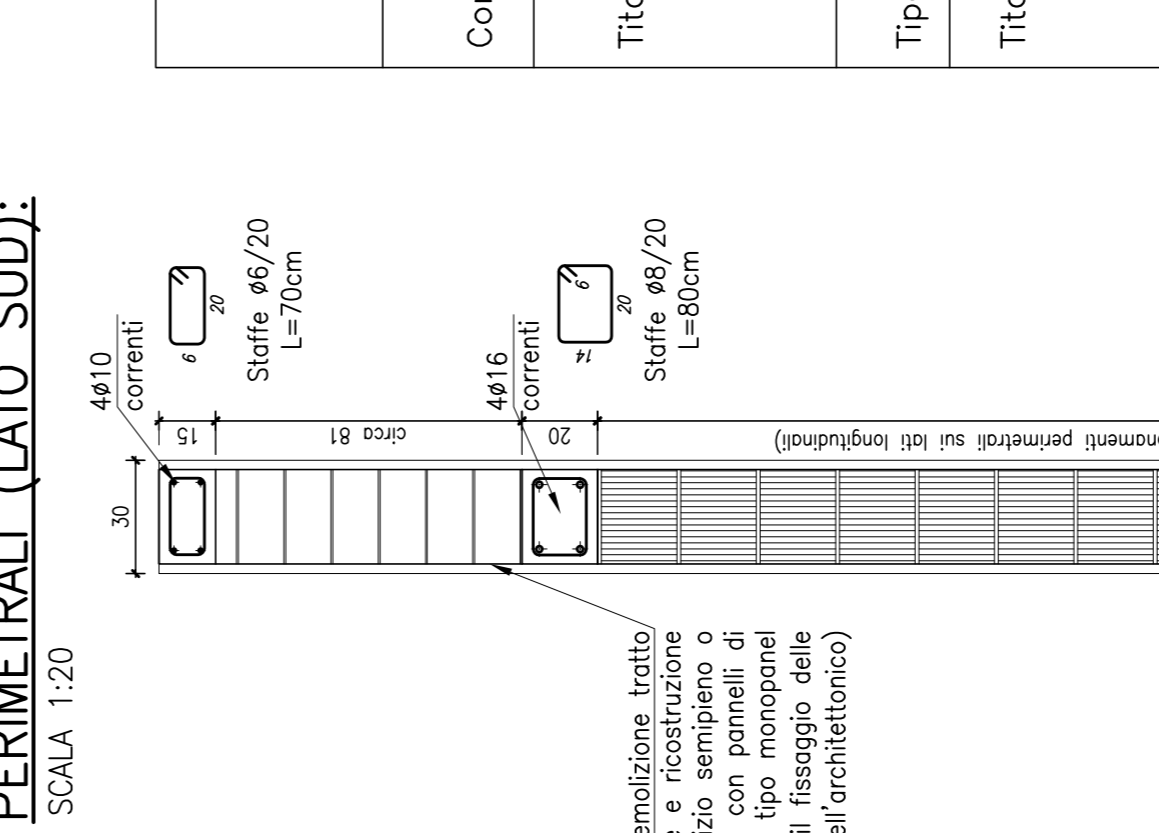
DIAMETRO DI PIEGATURA BARRI:
- D = 4Ø per Ø<12 mm
- D = 5Ø per Ø=12 mm e Ø<=16 mm
- D = 6Ø per Ø=16 mm e Ø<=25 mm
- D = 10Ø per Ø>25 mm e Ø<=40 mm

N.B. VERIFICARE TUTTE LE QUOTE IN CORSO D'OPERA CON LA D.L.

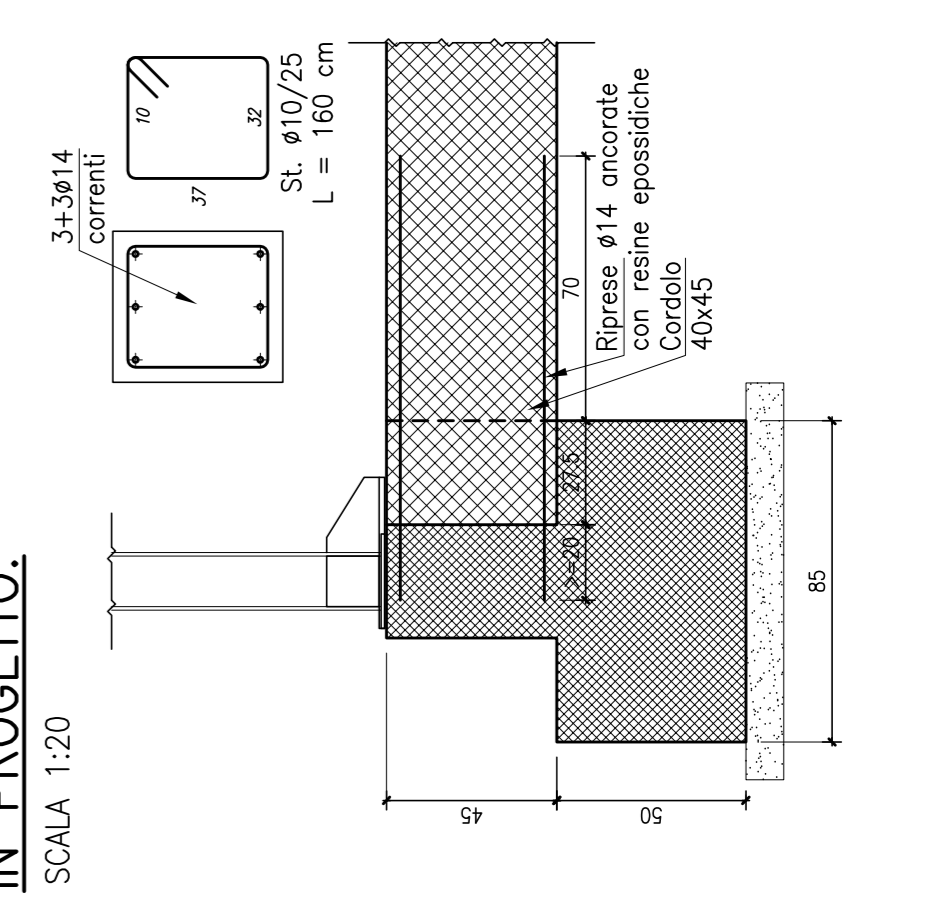
TIPICI AMMORSAMENTI TAMPONAMENTI ESISTENTI (LATO NORD):
SCALA 1:20



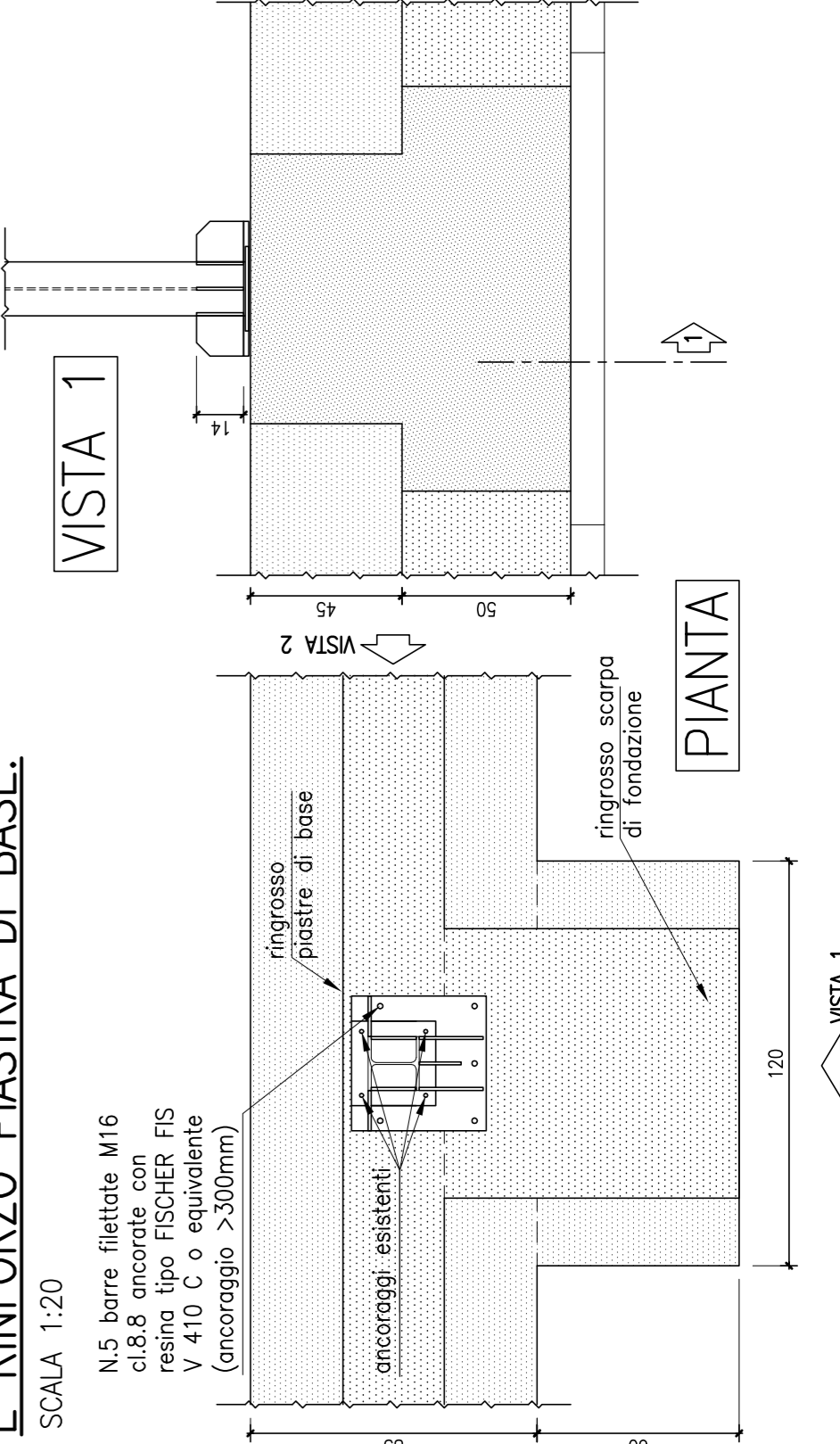
TIPICI AMMORSAMENTI TAMPONAMENTI PERIMETRALI (LATO SUD):
SCALA 1:20



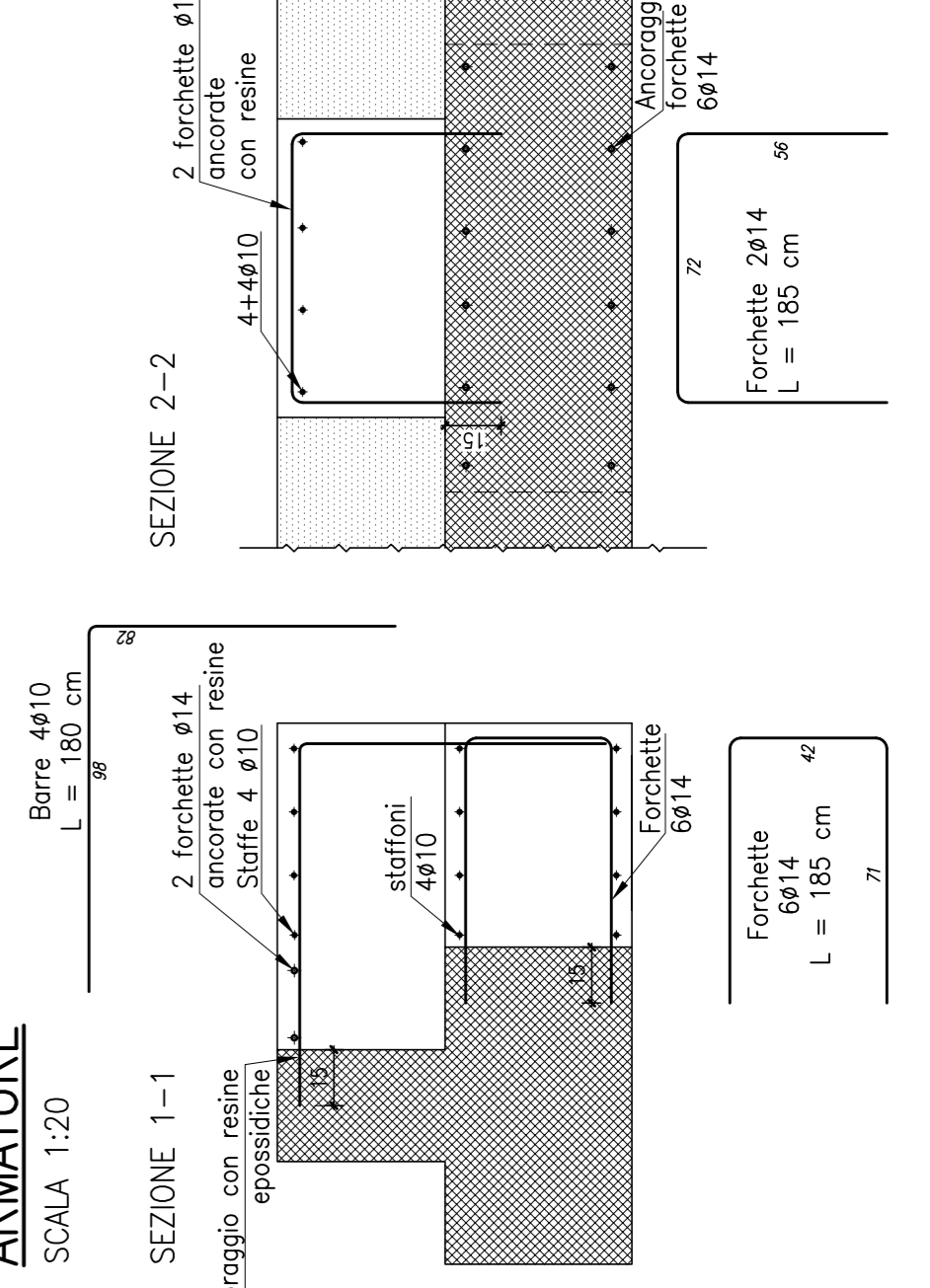
DETTAGLI RELATIVI AI CORDOLI IN PROGETTO:
SCALA 1:20



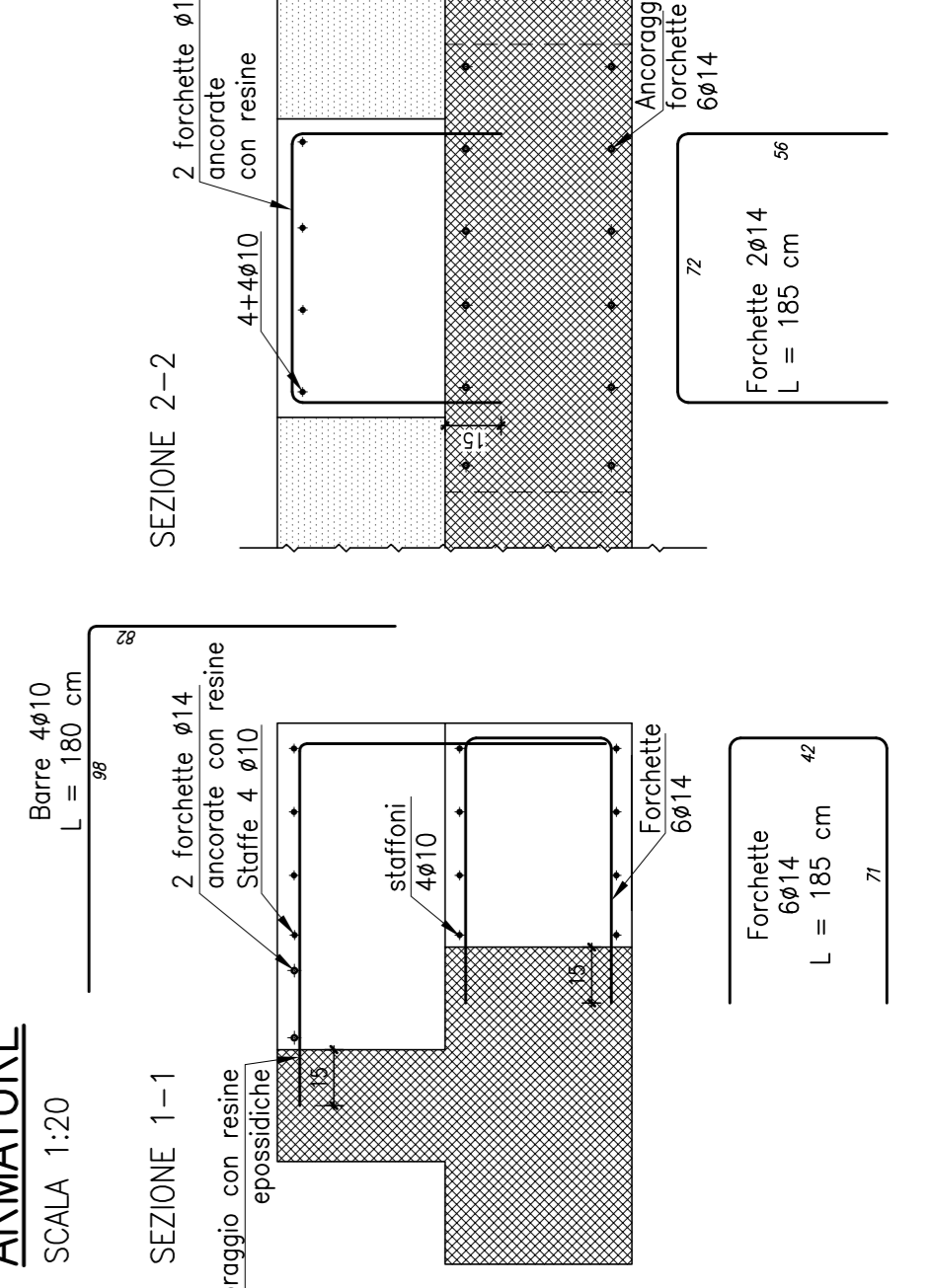
DETTAGLI RINGROSSO FONDAZIONI E RINFORZO PIASTRA DI BASE:
SCALA 1:20



RINGROSSI FONDAZIONI: ARMATURE
SCALA 1:20



RINGROSSI FONDAZIONI: ARMATURE
SCALA 1:20



REGIONE AUTONOMA FRIULI VENEZIA GIULIA
CITTA' DI CASARSA DELLA DELIZIA

Committente: **CITTA' DI CASARSA DELLA DELIZIA**

Titolo progetto: **INTERVENTO DI MIGLIORAMENTO SISMICO DA ESEGUIRSI PRESSO LA SCUOLA PRIMARIA "G. MARCONI" DI SAN GIOVANNI DI CASARSA - CORPO DI FABBRICA A3 PALESTRA -**

Tipo progetto: **PROGETTO DEFINITIVO-ESECUTIVO**

Titolo elaborato: **PIANTE STATO DI PROGETTO, DETTAGLI RINFORZI FONDALI ED INTERVENTI SU MURATURE DI TAMPONAMENTO**

All. n. **2.3.1**

Scala: 1:100/50/20

REVISIONI	1	12.03.2019	REVISIONE A SEGUITO MODIFICA CLASSE D'USO	F.Lobato
	0	23.11.2018	EMISSIONE	F.Lobato
		DATA	OGGETTO	Reddito

Soggetto incaricato: **ING. GIANNI DE CECCO**

Tecnici responsabili della progettazione: **ING. GIULIO GENTILI**
(Progettista della struttura)

Consulenti: **INARCO INGEGNERIA**

Collaboratori: **ING. GIANNI DE CECCO**

Via Cjovessa n.3 - 33100 UDINE
T +39 0432 49999 - F +39 0432 49800
E info@inarco.it www.inarco.it

File: 5120E-CAP1A-05-00
Layout: 1
Codice pratico: 5120
Data Progetto: UDINE, li 23.11.2018