

COMUNE DI  
CASARSA DELLA DELIZIA

RISTRUTTURAZIONE SPOGLIATOI E GRADINATE  
CAMPO SPORTIVO LATERALE PRESSO CENTRO  
POLISPORTIVO COMUNALE - **SECONDO INTERVENTO**

PROGETTO ESECUTIVO

Sviluppo e redazione del progetto

STUDIO **ADM**  
di architettura

STUDIO ADM di Mazzega Daniele arch.  
Piazza Indipendenza 16  
33053 Latisana (UD)  
tel 0431521040-fax 0431512882

PROGETTISTA:

Arch. Daniele MAZZEGA

COLLABORATORI:

Arch. Davide ANZOLIN  
Arch. Maura ROSSI

Stato di progetto: abaco serramenti esterni

16

1:100, 1:30

Luglio 2012

AARC028/E

QUESTO DOCUMENTO NON POTRA' ESSERE COPRATO, RIPRODOTTO O ALTREMENTI PUBBLICATO IN TUTTO O IN PARTE SENZA IL CONSENSO SCRITTO DELLO STUDIO ADM legge 27-4-41, n.633 - art.2075 e seq.C.C.

LE MISURE VANNO VERIFICATE IN CANTIERE  
COL DIRETTORE LAVORI

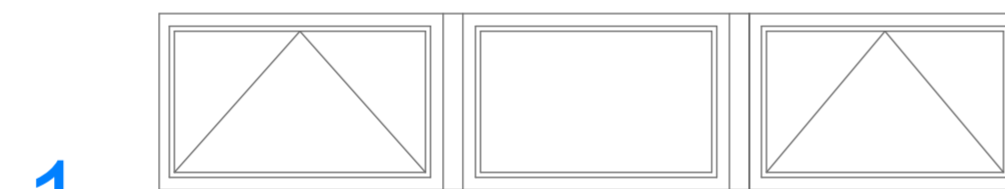
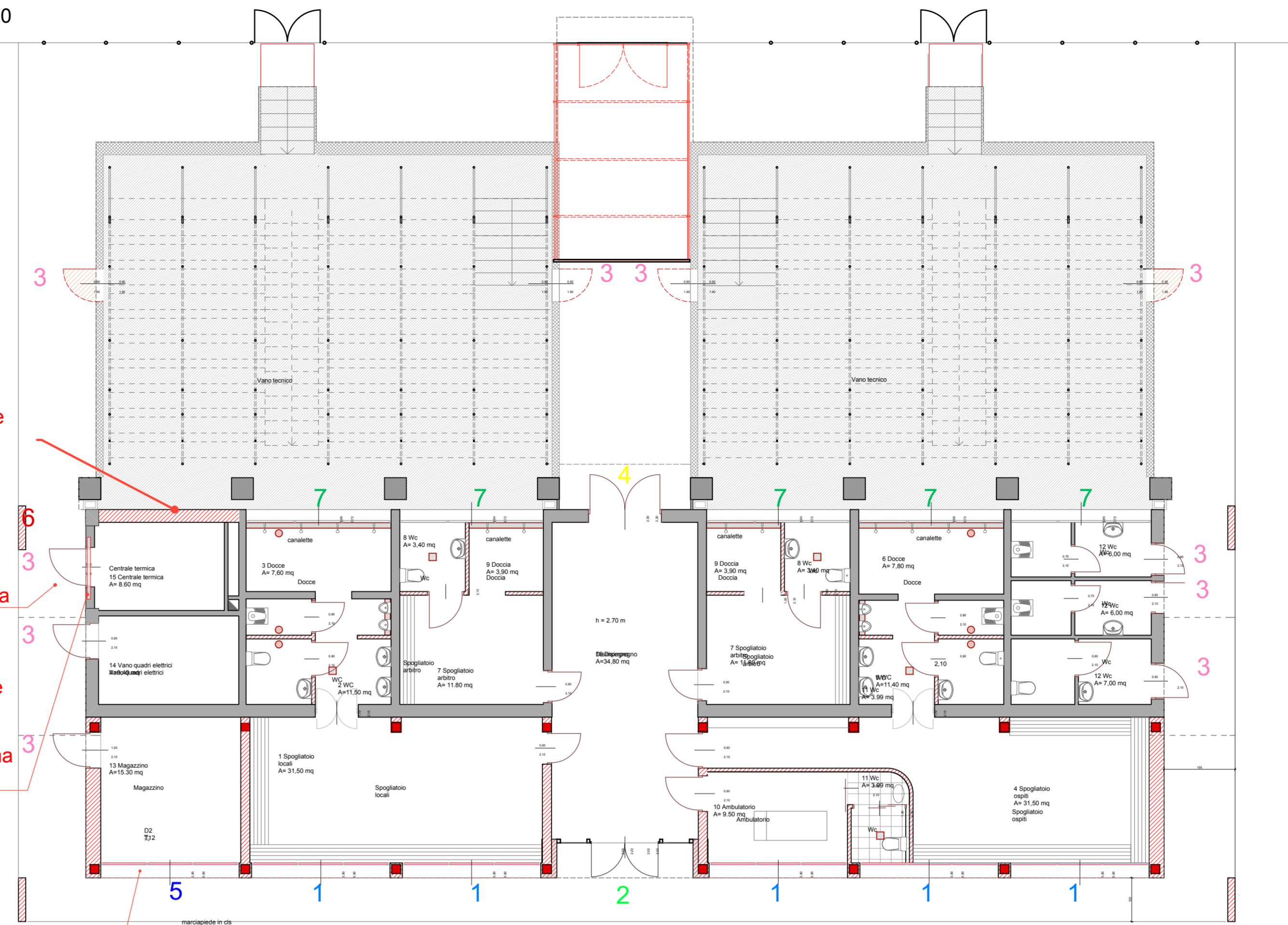
Pianta piano terra  
Scala 1:100

rimozione serramento e tamponamento in muratura

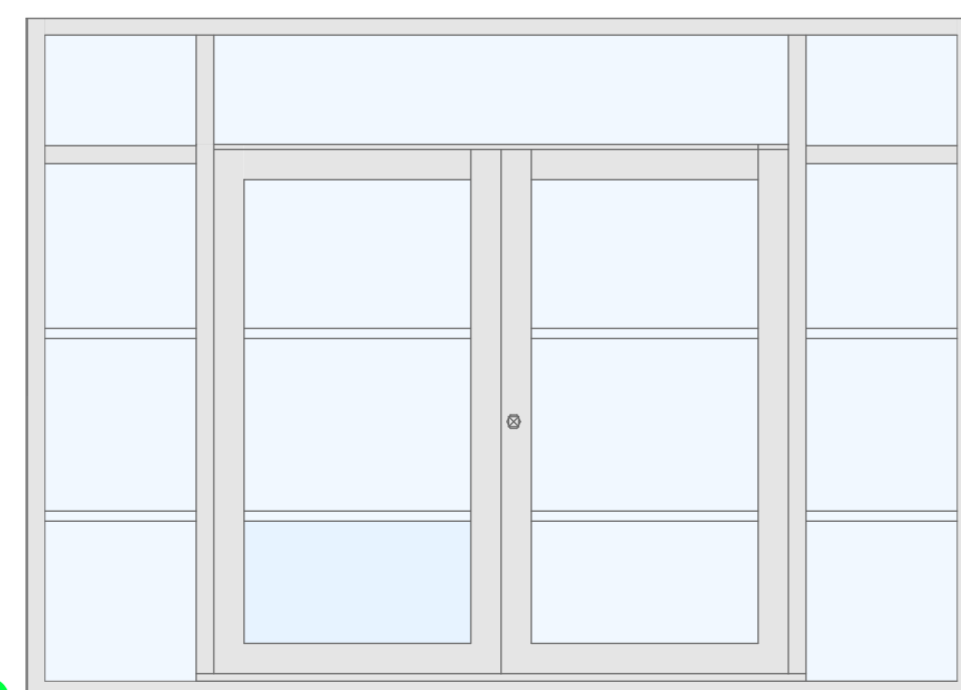
Porta REI metallica con dispositivo di autochiusura

Areazione lungo la parete di test mediante apertura avente altezza minima di 50 cm e lunghezza minima di 170 cm

Apertura permanente > 1/40 sup. pavimentata, > 0.4 mq con griglia di ventilazione come previsto dalla normativa antincendio



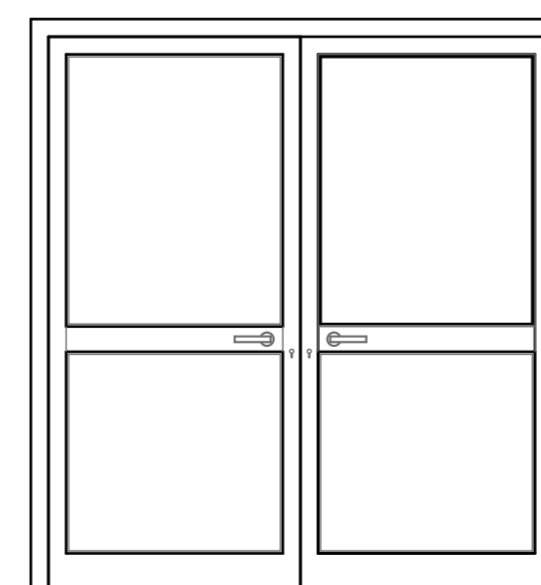
	FINESTRA ESTERNA
QUANTITA'	n° 5
DIMENSIONI	375 X 80 cm
APERTURA	due anta e ribalta, un'anta fissa
DESCRIZIONE	finestra con telaio in alluminio color acciaio inox



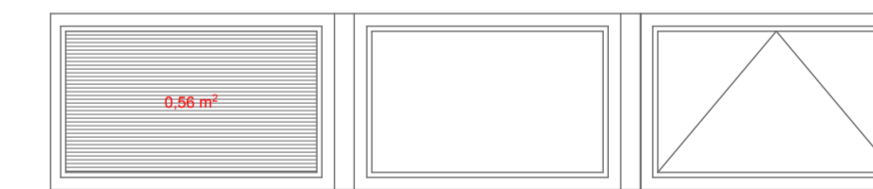
	PORTA ESTERNA
QUANTITA'	n° 1
DIMENSIONI	375 X 220 cm
APERTURA	doppia anta verso l'esterno
DESCRIZIONE	porta esterna con struttura in alluminio color acciaio inox, con vetri stratificati antisfondamento, maniglione antipánico



	PORTA ESTERNA
QUANTITA'	n° 6
DIMENSIONI	90 X 220 cm
APERTURA	anta con apertura verso l'esterno a dx
DESCRIZIONE	porta con telaio in alluminio anodizzato con pannello coibentato rivestito sulle due facce con lamiera in alluminio simil griglia, color acciaio inox

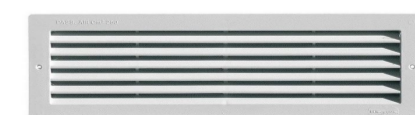


	PORTA ESTERNA
QUANTITA'	n° 1
DIMENSIONI	200 X 220 cm
APERTURA	doppia anta verso l'esterno
DESCRIZIONE	porta con telaio in alluminio anodizzato con pannelli in vetro multistrato antisfondamento



	FINESTRA ESTERNA
QUANTITA'	n° 1
DIMENSIONI	375 X 80 cm
APERTURA	un'anta con apertura anta e ribalta, un'anta fissa e un'altra fissa con griglia di ventilazione che garantisce un'areazione permanente > 1/40 sup. pavimentata in pianta > 0.4 mq
DESCRIZIONE	finestra con telaio in alluminio color acciaio inox

	GRIGLIA VENTILAZIONE
QUANTITA'	n° 1
DIMENSIONI	170 x 50 cm
APERTURA	
DESCRIZIONE	griglia di ventilazione color alluminio per areazione avente altezza minima di 50 cm e lunghezza minima di 170 cm



	GRIGLIA VENTILAZIONE
QUANTITA'	n° 5
DIMENSIONI	
APERTURA	doppia anta verso l'esterno
DESCRIZIONE	finestre esistenti da mantenere, è prevista la solo dipintura color grigio