

SVILUPPO E REDAZIONE DEL PROGETTO

PROGETTISTA: Arch. Daniele MAZZEGA

COLLABORATORI: Arch. Davide ANZOLIN, Arch. Maura ROSSI

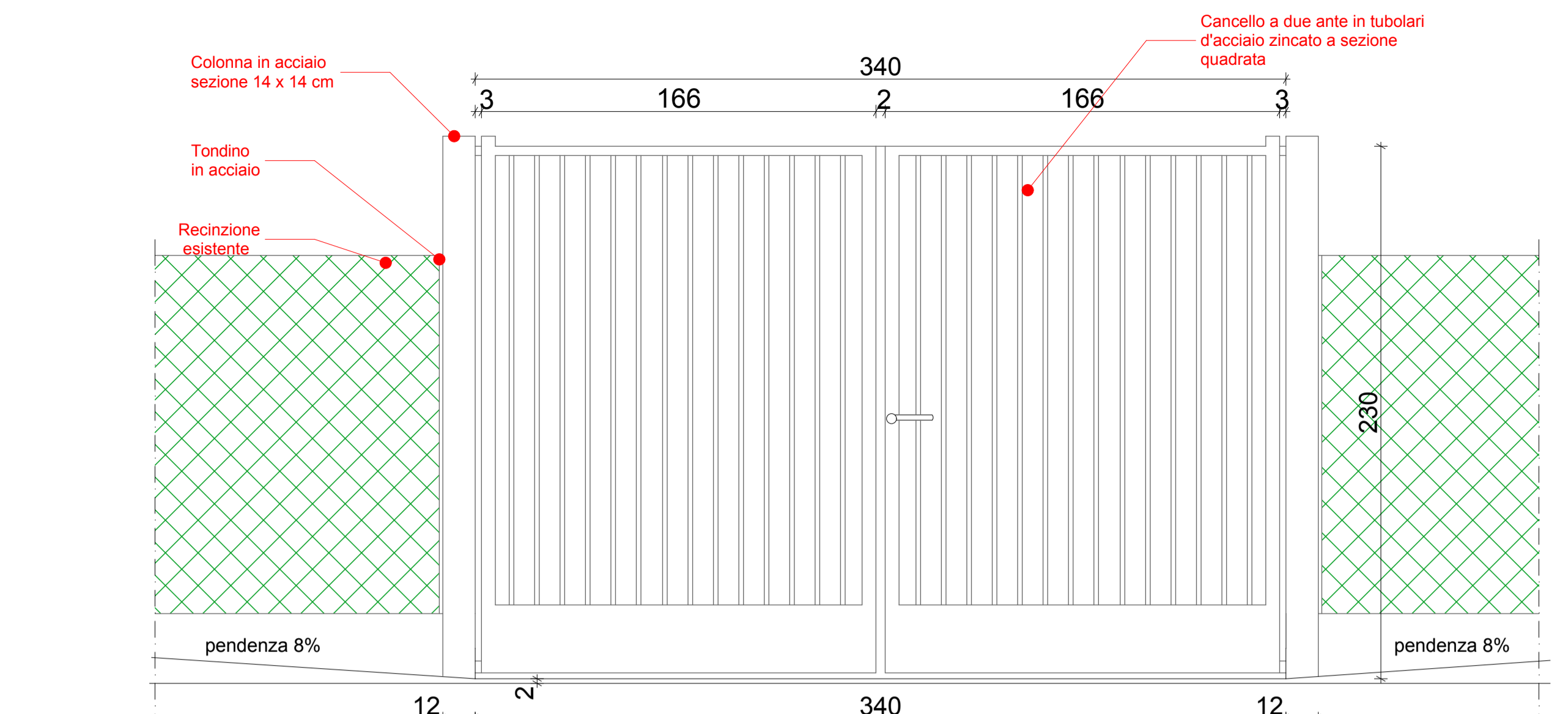
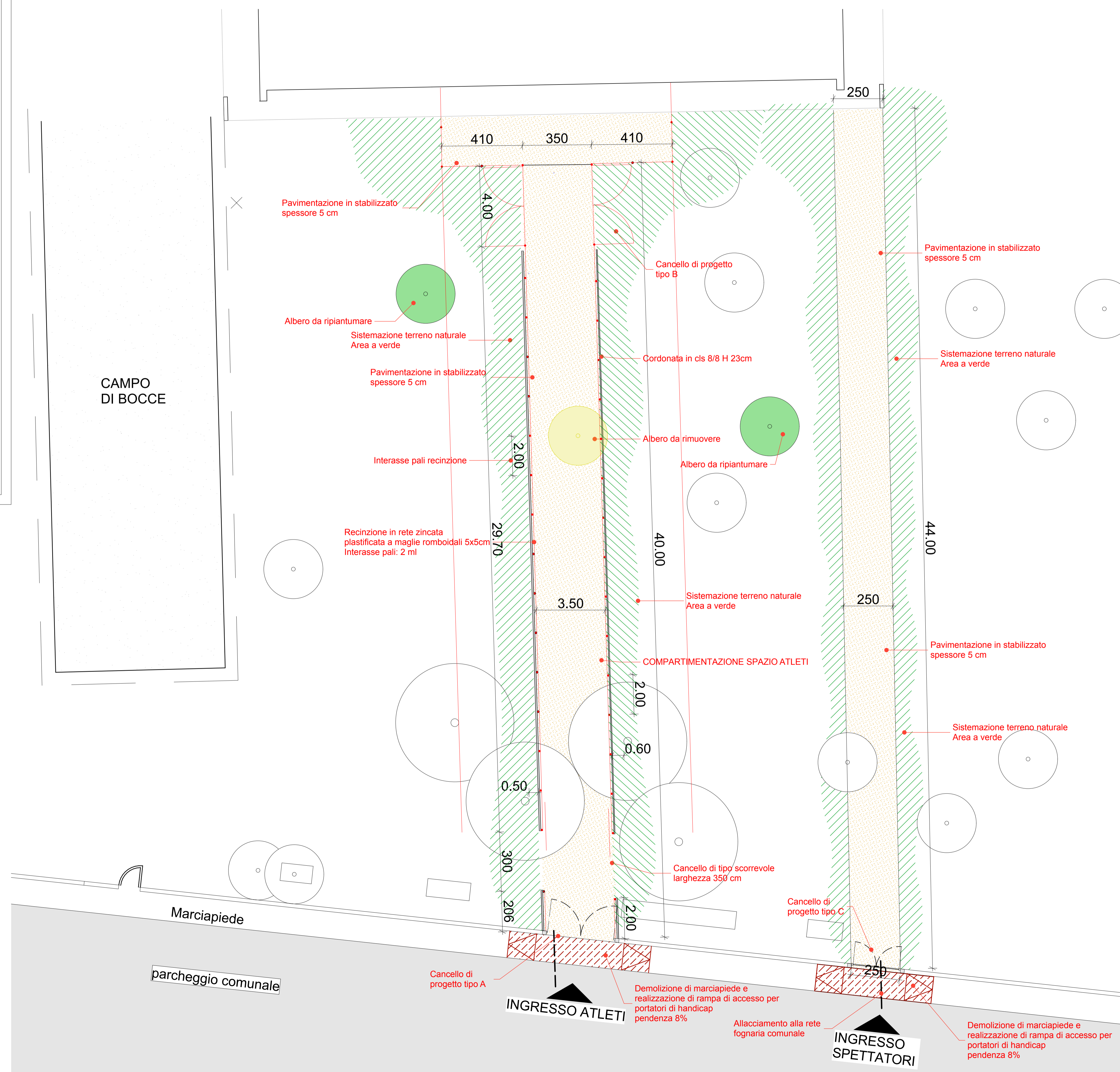
STUDIO ADM di architettura
Piazza Indipendenza 18
35033 Lottadise (PD)
tel. 0429/121050 fax. 0429/1512882

Stato di progetto: sistemazione esterna

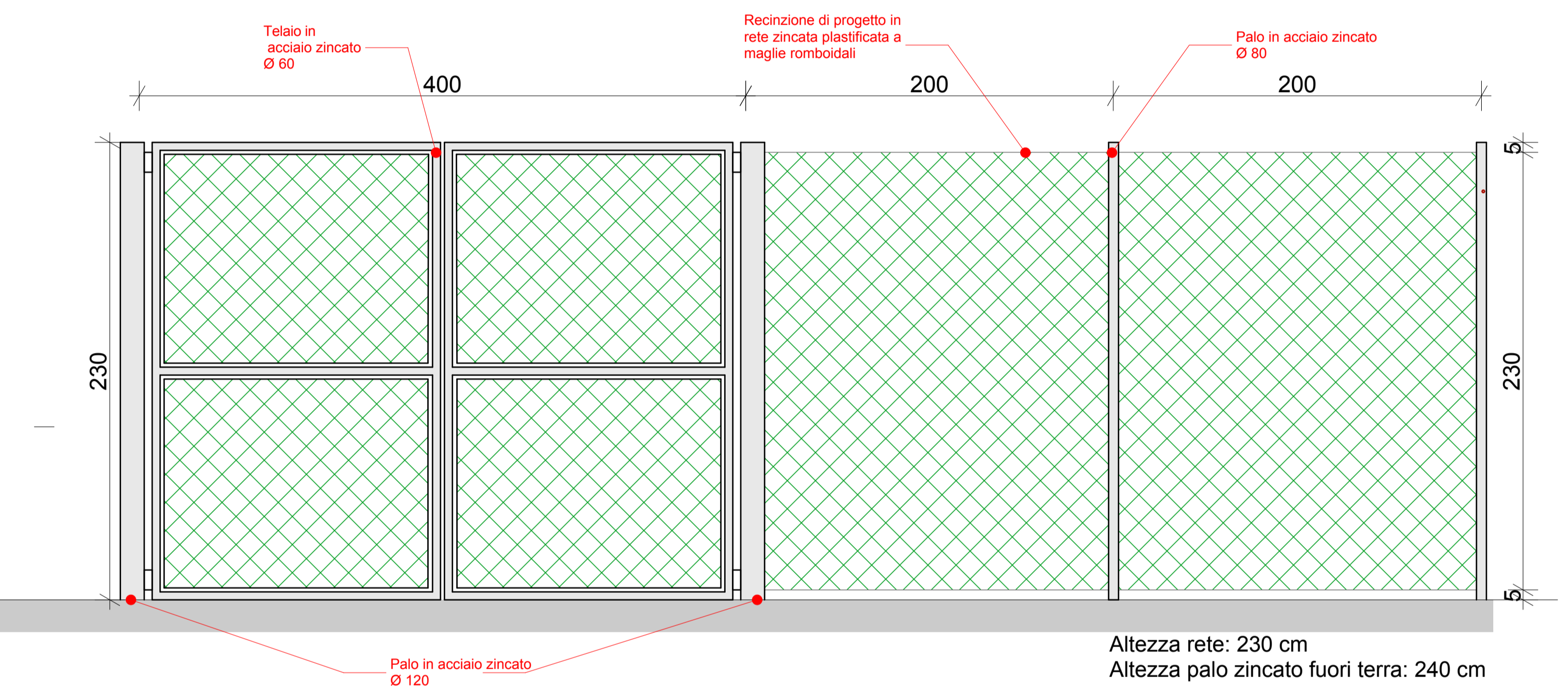
22
1:20, 1:100
Agosto 2012
AARC028/E

QUESTO DOCUMENTO NON POTRA' ESSERE COPRATO, RIPRODOTTO O ULTERIORMENTE PUBBLICATO IN TUTTO O IN PARTE SENZA IL CONSENSO SCRITTO DELLO STUDIO ADM s.p.a. s.r.l. tel. 0429/121050 fax. 0429/1512882

- Pavimentazione in stabilizzato spessore: 6 cm
Area totale: 145 mq
- Sistemazione del terreno naturale
Area a verde
- Demolizione marciapiede esistente e realizzazione
rampa di accesso per portatori di handicap
- Alberi da rimuovere
- Alberi da ripiantare



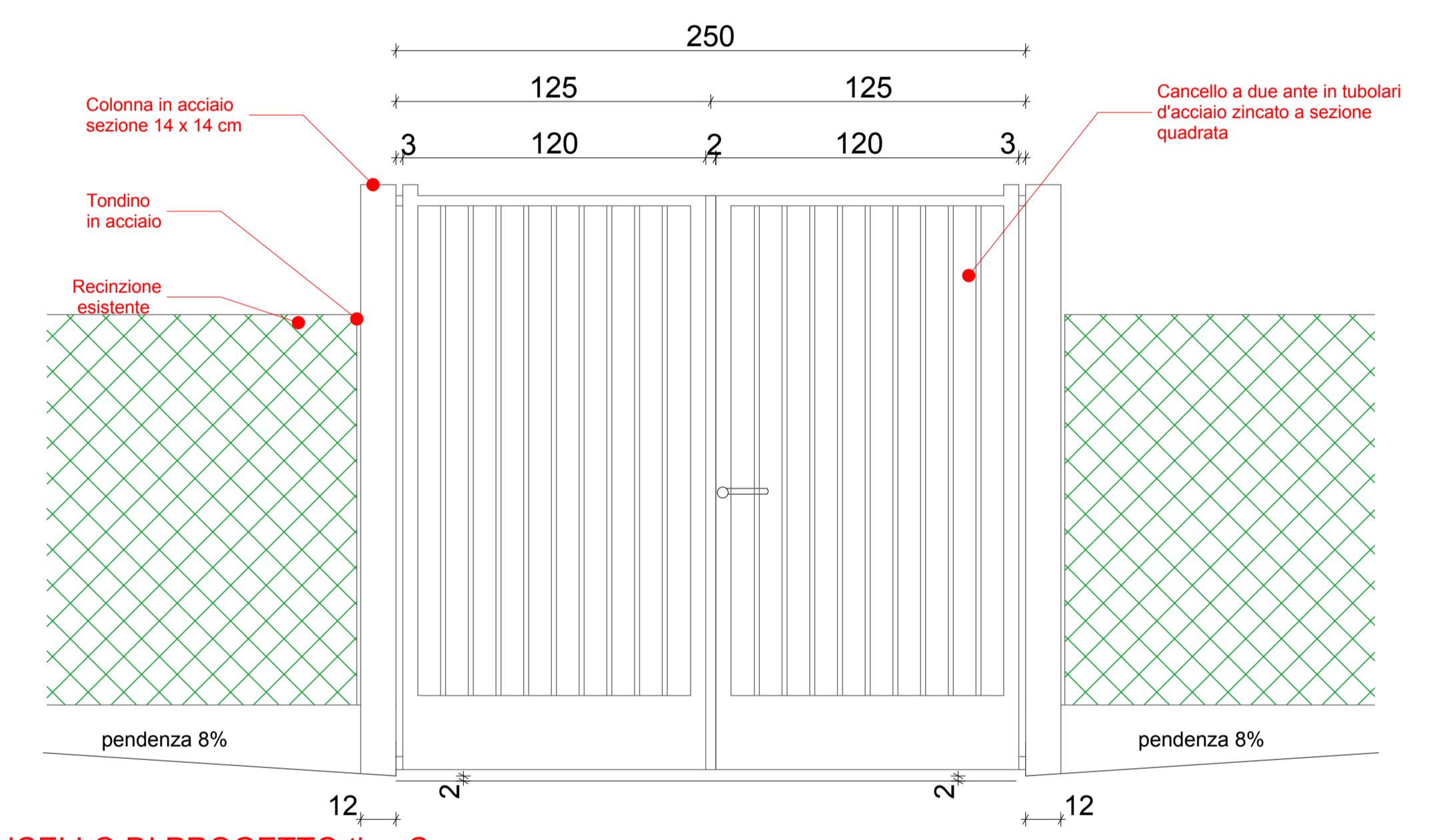
CANCELLO DI PROGETTO tipo A
scala 1:20



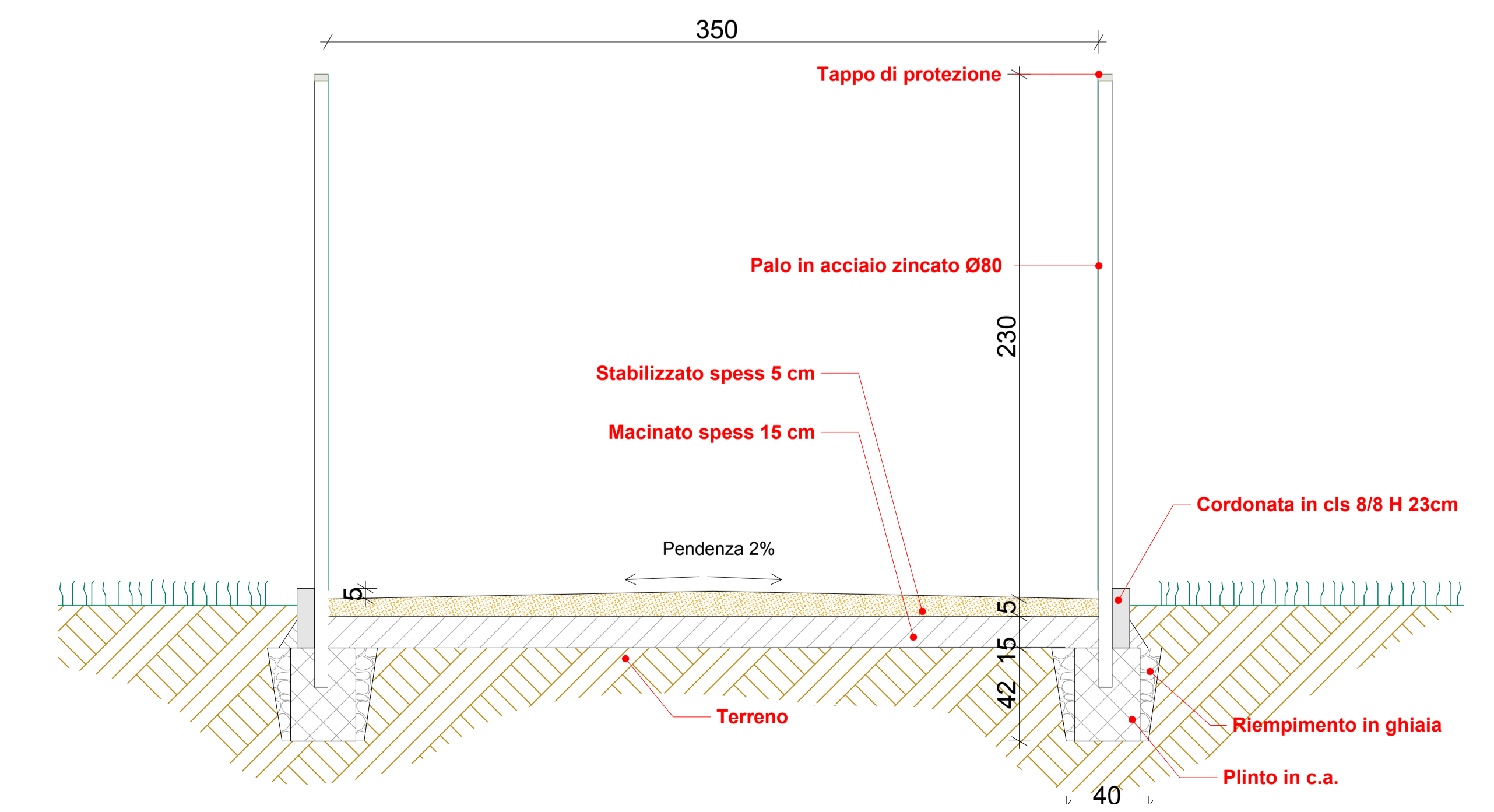
CANCELLO DI PROGETTO tipo B
scala 1:20



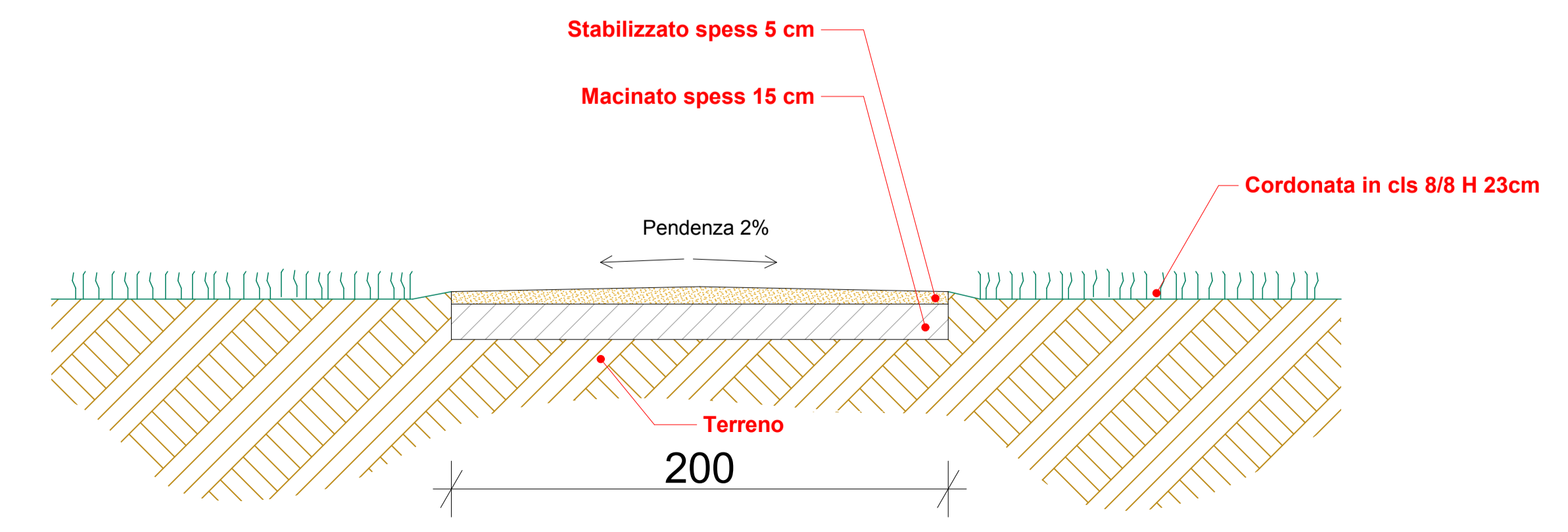
TIPOLOGIA CANCELLO tipo A



CANCELLO DI PROGETTO tipo C
scala 1:20



PARTICOLARE VIALE DI ACCESSO - ingresso atleti
scala 1:20



PARTICOLARE VIALE DI ACCESSO - ingresso spettatori
scala 1:20