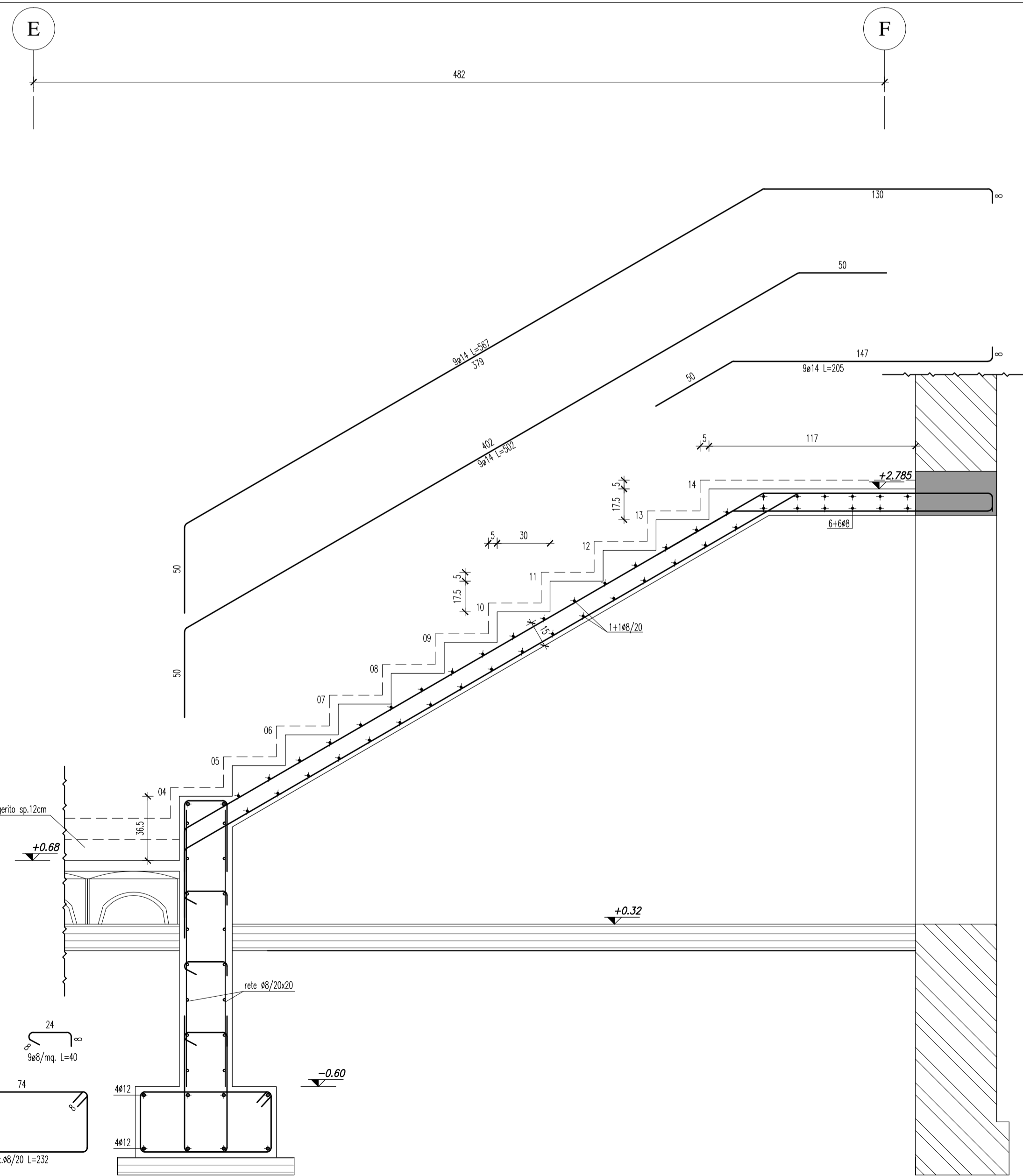
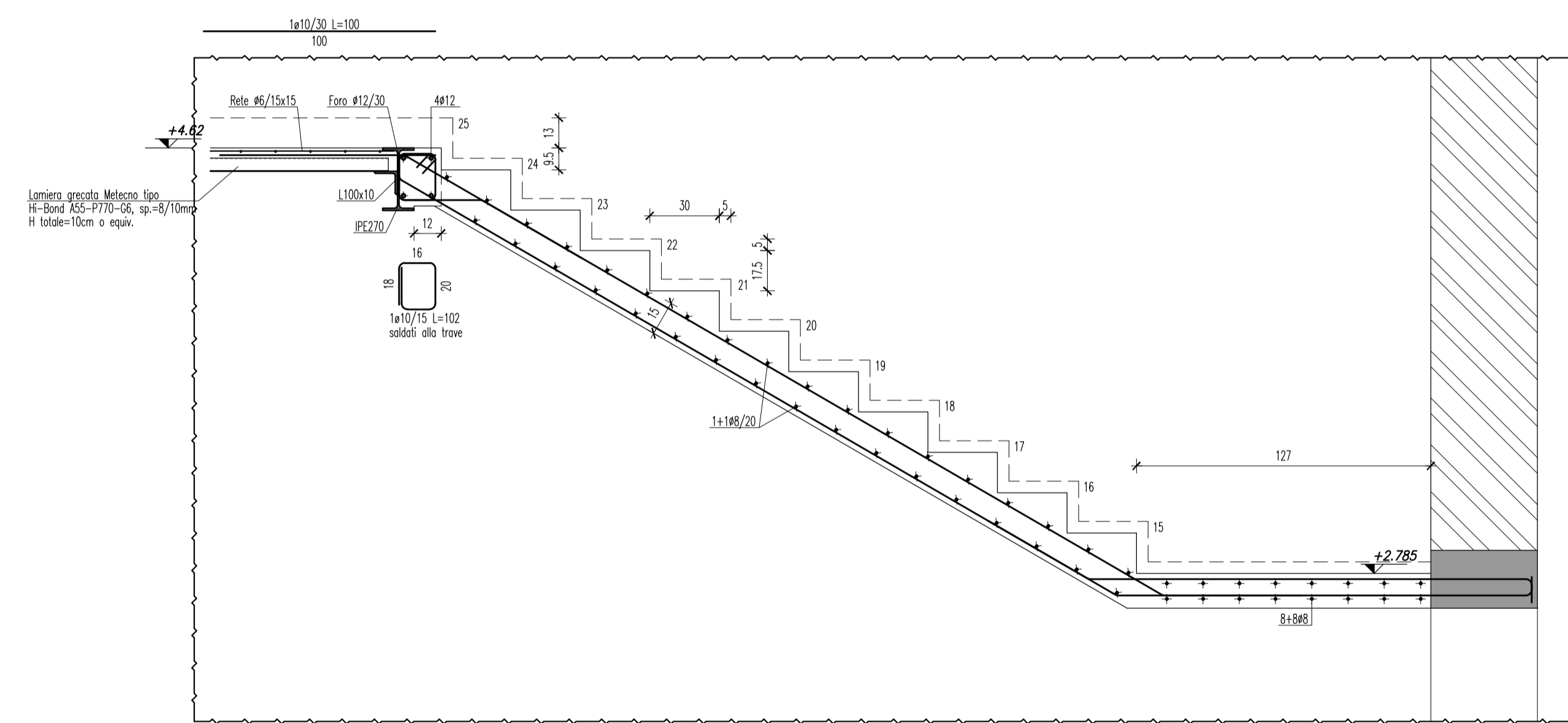
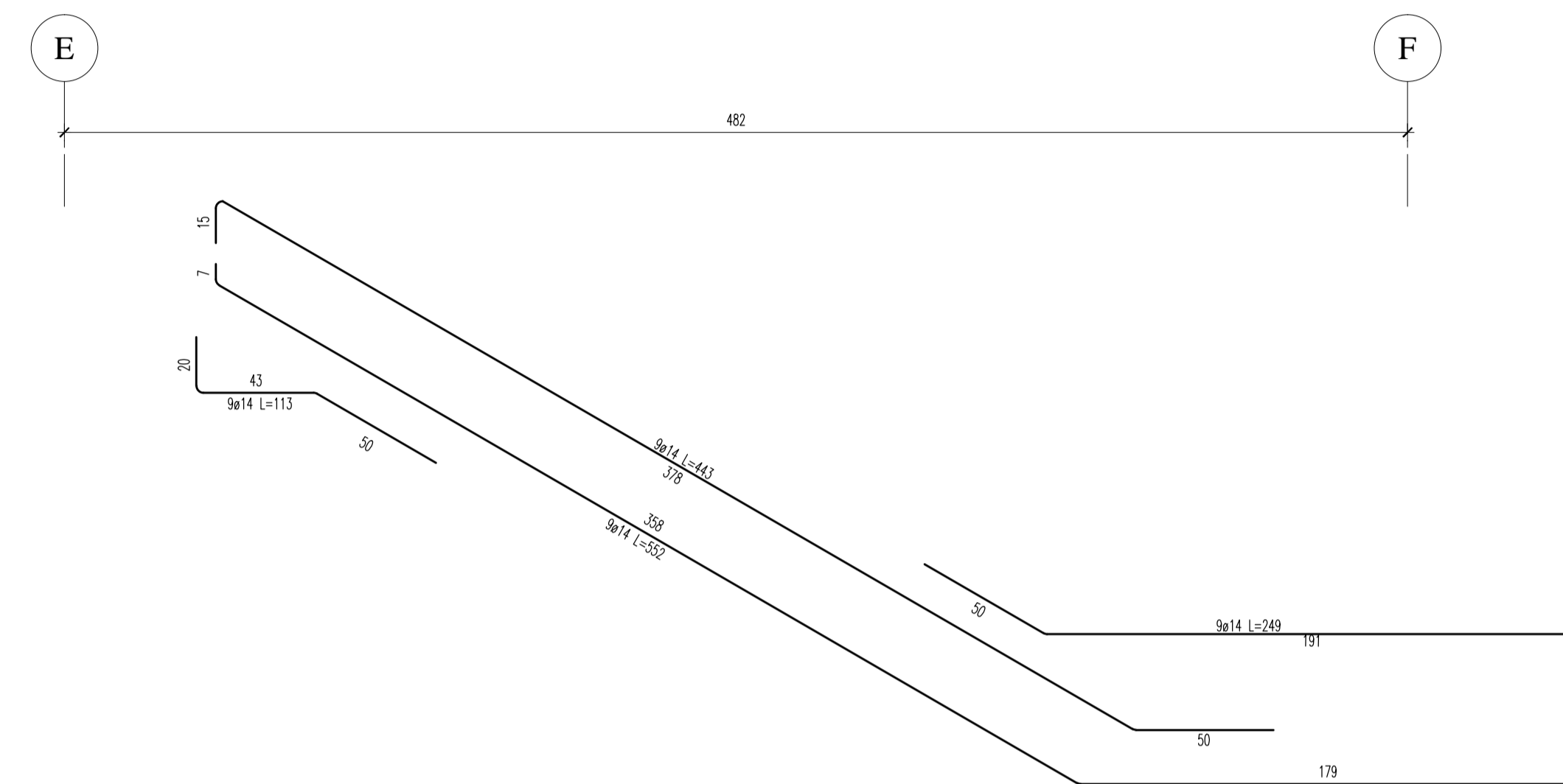


Pianta
Scala 1:50



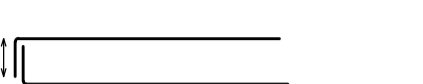
Sezione 1-1
Scala 1:20



Sezione 2-2
Scala 1:20

MATERIALI E PRESCRIZIONI:

CALCESTRUZZO:
 Classe di resistenza **C25/30**
 classe di esposizione: **XC2**
 massimo rapporto acqua/cemento: 0.60
 minimo contenuto in cemento: 300kg/mc
 classe di consistenza: **S5**
 inerti: $D_{max} = 20mm$
 additivo superfluidificante e additivo antiritiro (a ritiro compensato)
 I getti dovranno essere adeguatamente vibrati.

ACCIAIO PER C.A.: B450C
 giunzione per sovrapposizione e riprese armature verticali > 50 ϕ
 sovrapposizione rete minimo 2 maglie
 ancoraggio barre nelle estremità min 15 ϕ 

Tutti i materiali devono rispondere ai requisiti di cui al DM 14.01.2008 e alle norme specifiche in esso richiamate

NOTE:

MISURE in cm, QUOTE in m

MISURE E QUOTE DA VERIFICARE IN CANTIERE

