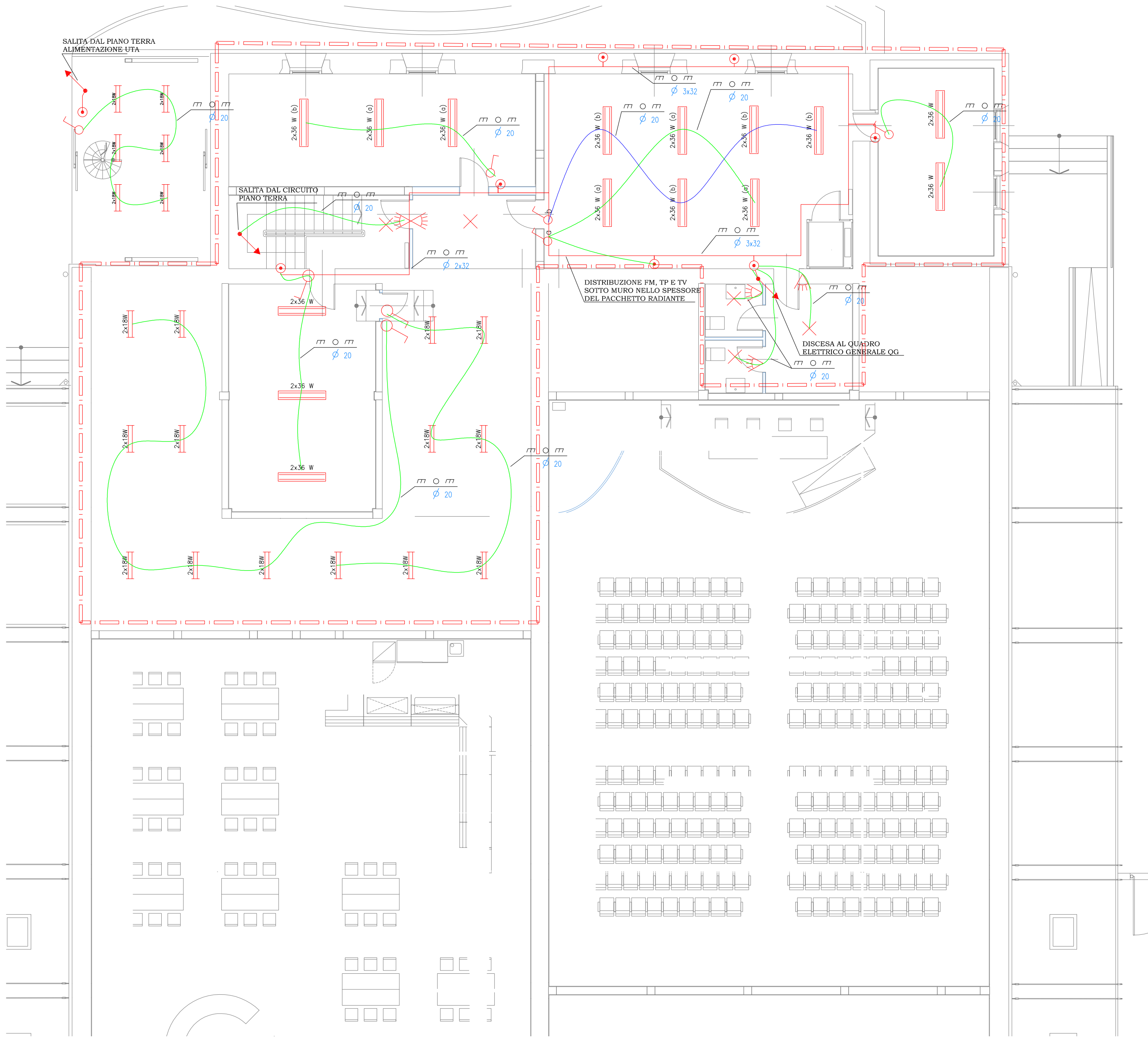


# LEGENDA

	PULSANTE
	INTERRUTTORE - INTERRUTTORE LUMINOSO
	DEVIATORE
	PUNTO LUCE GENERICO
	PUNTO LUCE GENERICO DA PARETE
	CORPO ILLUMINANTE DECORATIVO AD ACCENSIONE ELETTRONICA, 3x19 W LED
	PLAFONIERA PER SISTEMA A SOSPENSIONE BILAMPADA, 2x28 W, CON DIFFUSORE IN METACRILATO
	PLAFONIERA PER SISTEMA A SOSPENSIONE BILAMPADA, 2x28 W, CON DIFFUSORE IN METACRILATO
	PLAFONIERA IN ESECUZIONE STAGNA, EQUIPAGGIATA 2x18 W
	PLAFONIERA IN ESECUZIONE STAGNA, EQUIPAGGIATA 2x36 W
	PLAFONIERA A LUCE DIRETTA/INDIRETTA, 2x36 W, TIPO DARK LIGHT DIMMERABILE
	PLAFONIERA A LUCE DIRETTA/INDIRETTA, 2x58 W, TIPO DARK LIGHT DIMMERABILE
	PROIETTORE PER ESTERNO DA 150 W
	PLAFONIERA PER ESTERNO TIPO VEGA DISANO O EQUIVALENTE
	PLAFONIERA AUTOALIMENTATA PER LUCE DI EMERGENZA
	SENSORE DI MOVIMENTO
	PRESA DA 10 A +T
	PRESA TIPO P30
	PRESA CEE MONOFASE DA 16 A CON INTERRUTTORE DI BLOCCO
	PRESA CEE TRIFASE DA 16 A CON INTERRUTTORE DI BLOCCO
	PUNTO DI ALIMENTAZIONE
	COLLEGAMENTO EQUIPOTENZIALE
	DISPENSORE DI TERRA
	QUADRO ELETTRICO
	PULSANTE A TIRANTE PER ALLARME BAGNO DISABILE
	REPETIZIONE OTTICO-ACUSTICA PER ALLARME BAGNO DISABILE
	PULSANTE DI RESET PER ALLARME BAGNO DISABILE
	PRESA ANTENNA TV
	PRESA TELEFONICA
	PRESA TRASMISSIONE DATI
	TERMOSTATO
	PULSANTE ALLARME INCENDIO
	RIVELATORE DI FUMO
	RIVELATORE DI GAS
	RIPETITORE OTTICO-ACUSTICO ALLARME INCENDIO
	ELETTROMAGNETE PER PORTE TAGLIAFUOCO
	PUNTO ALIMENTAZIONE SERRANDA TAGLIAFUOCO
	ELETTROVALVOLA INTERCETTAZIONE GAS COLLEGATA ALL'IMPIANTO RILEVAZIONE GAS
	CENTRALE RILEVAZIONE INCENDIO
	CENTRALE RILEVAZIONE GAS
	PREDISPOSIZIONE TELECAMERA A CIRCUITO CHIUSO
	CASSETTA DI DERIVAZIONE DA INCASSO
	CASSETTA DI DERIVAZIONE IP55 IN MATERIALE PLASTICO PER DERIVAZIONI DA CANALE
	SALITA MONTANTE
	DISCESA MONTANTE
	PREDISPOSIZIONE DIFFUSORI ACUSTICI
	PREDISPOSIZIONE ARMADIO AUDIO/VIDEO
	ARMADIO DISTRIBUTORE DI EDIFICIO CABLAGGIO STRUTTURATO
	SEGNALAZIONE USITA DI EMERGENZA MONOPACCALE DX
	SEGNALAZIONE USCITE DI EMERGENZA BIFACCIALE DX/SX
	SEGNALAZIONE USITA DI EMERGENZA MONOPACCALE SX
	SEGNALAZIONE USITA DI EMERGENZA MONOPACCALE BASSO
	SIRENA
	PULSANTE DI SGANCIO GENERALE
	LAMPADA D'ARREDO A PALO h. 4m DA 70W
	PUNTO COMANDO TAPPARELLE MOTORIZZATE
	POZZETTO SENZA FONDO CON CHIUSINO PER DERIVAZIONE ELETTRICA



## PIANTA DISTRIBUZIONE IMPIANTO ILLUMINAZIONE PIANO PRIMO



ZONA COMPRESA NEL 2° LOTTO

COMMITTENTE:  
CITTA' DI CASARSA DELLA DELIZIA  
PIAZZA IV NOVEMBRE, 23 - CASARSA DELLA DELIZIA (PN)

PROGETTO EDILIZIO - GENERALE  
ESECUTIVO 2° LOTTO

TAVOLA:  
DISTRIBUZIONE ILLUMINAZIONE - PIANO PRIMO SCALA 1:100

DATA: 16.09.2013  
REVISIONE:

OPERA:  
RECUPERO DELL'EDIFICIO DELL'EX CONSORZIO AGRARIO DI VIA ALDO MORO AD USO POLIFUNZIONALE E SCOLASTICO - COMUNE DI CASARSA  
PROGETTISTA: ING. SERGIO MIGNON - STUDIO NORMA - VIA PIAVE, 12 - ZOPPOLA (PN)  
Tel. 0434 674725 - mail: norma.ing@virgilio.it  
COLLABORATORE: ING. FEDELA CEPRIANI - VIA MONTE NERO 8 - CASARSA DELLA DELIZIA (PN)  
Tel. 0434 660217 - mail: fe@epn@libero.it

ELABORATO:

E03